

Avec EASYBOX,
usiner devient EASY.




engineering data
Innovation, notre métier



engineering data

L'INNOVATION, NOTRE MÉTIER

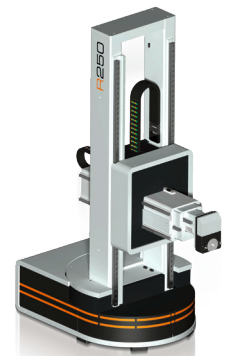
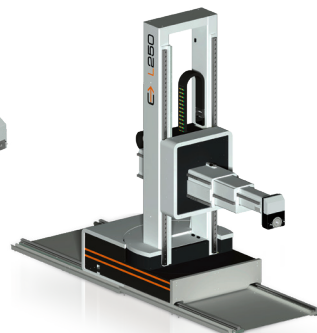
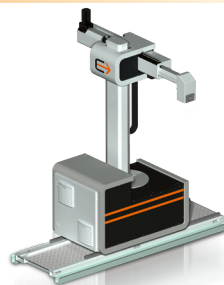
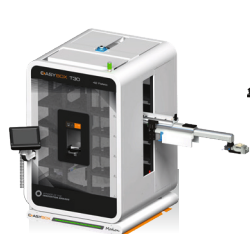
ENGINEERING DATA, experte dans le **bridage d'usinage** et les **techniques SMED** (changement rapide d'outillages) depuis plus d'un quart de siècle, a toujours été résolument tournée vers l'innovation.

De ce fait, **une gamme complète de robots**, nommée **EASYBOX**, a été développée ces dernières années **pour la palettisation des centres d'usinage**. Ces techniques de palettisation contribuent à augmenter considérablement l'autonomie de vos centres d'usinage.

EASYBOX est destiné à toute entreprise réalisant des **usinages de petites et moyennes séries** qui souhaite utiliser au maximum le temps machine disponible : **usiner en temps masqué, le soir, la nuit, le week-end**. EASYBOX palettise aussi bien des centres d'usinage 3 axes, 4 axes que des 5 axes.

Notre expertise du bridage et notre gamme de robots palettiseurs nous permettent de proposer à nos clients **une offre complète de cellule automatisée**, allant de **l'étude de l'implantation**, du **choix du bridage**, de son **installation** jusqu'à la **formation** des utilisateurs.

SOMMAIRE



EASYBOX T30

P4-8

► Version compacte d'une capacité de 42 à 64 palettes sur à peine 2 m² au sol alimentant un centre d'usinage avec des palettes de 30 kg

EASYBOX T100

P10-11

► Version compacte d'une capacité 32 palettes sur à peine 5 m² au sol alimentant un centre d'usinage avec des palettes de 100 kg

EASYBOX L80

P12-13

► Version linéaire pouvant alimenter jusqu'à 6 centres d'usinage avec des palettes de 80 kg

EASYBOX R80

P14-15

► Version rotative alimentant de 1 à 2 centres d'usinage avec des palettes de 80 kg

EASYBOX L250

P22-23

► Version linéaire pouvant alimenter jusqu'à 6 centres d'usinage avec des palettes de 250 kg

EASYBOX R250

P24-25

► Version rotative alimentant de 1 à 2 centres d'usinage avec des palettes de 250 kg

PALETTES FAUSSES TABLES

P9

POSTES DE CHARGEMENT - PALETTES - FAUSSES TABLES - MAGASINS GAMME 80

P16-21

POSTES DE CHARGEMENT - PALETTES - FAUSSES TABLES - MAGASINS GAMME 250

P26-31



EASYPROD X16 X60

P32-35

► Robots 6 axes pour l'alimentation de centres de tournage.

LES ACCESSOIRES POINT ZÉRO EASYLOCK ÉTAU EASYCLAMP

P36-41

OPTIONS - INSTALLATIONS DÉTAILS TECHNIQUES

P42-46

S.A.V.

P47

EASYBOX T30-64

EASYBOX T30-64 fait partie des modèles compacts.

L'avantage du T30 est sa compacité : à peine 2 m² au sol et sa capacité de stockage de 64 palettes.

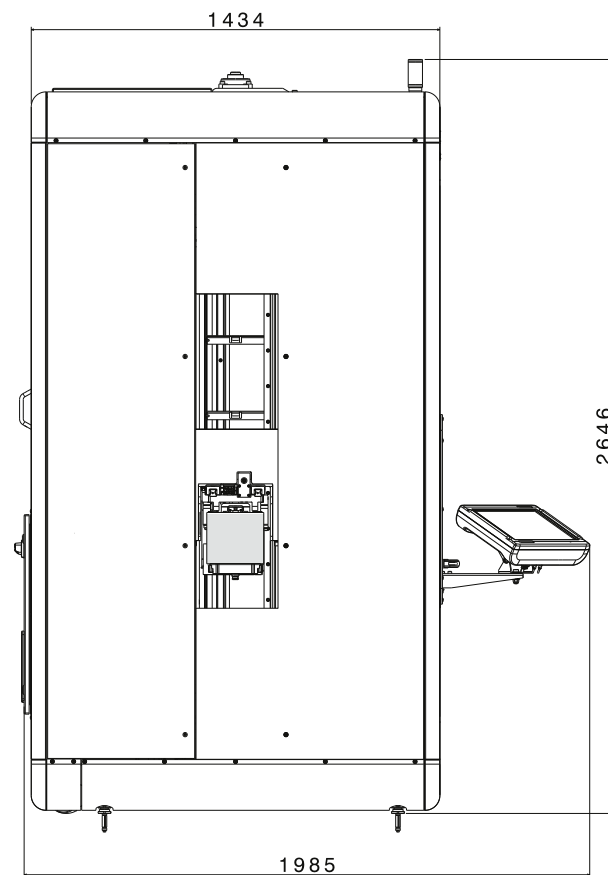
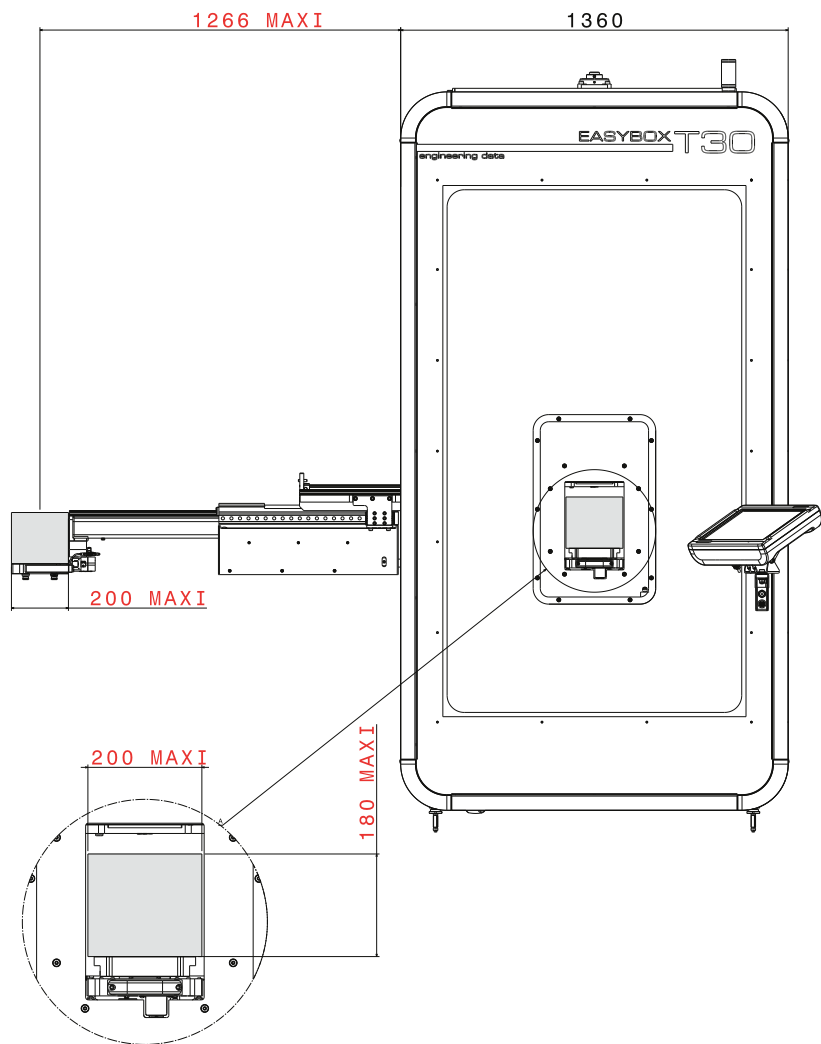
EASYBOX T30 se compose **d'un robot 3 axes, intégré au magasin de palettes, et alimente les centres d'usinage avec des palettes de 30 kg.**

Caractéristiques des pièces à usiner :
max. 200 x 200 x 180 mm

EASYBOX T30 peut charger le centre d'usinage par une trappe latérale droite ou gauche ou peut également alimenter cette machine frontalement (page 8).



EASYBOX T30-64 ► IMPLANTATION



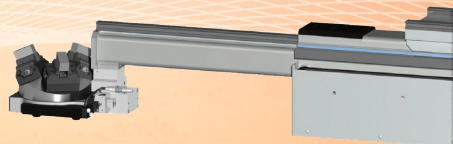
EASYBOX T30-42

EASYBOX T30-42 fait partie des modèles compacts.

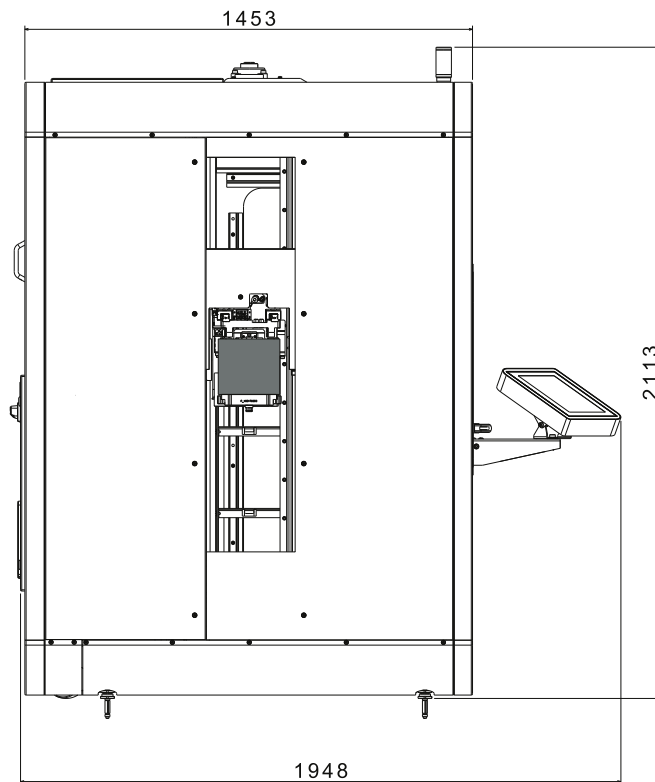
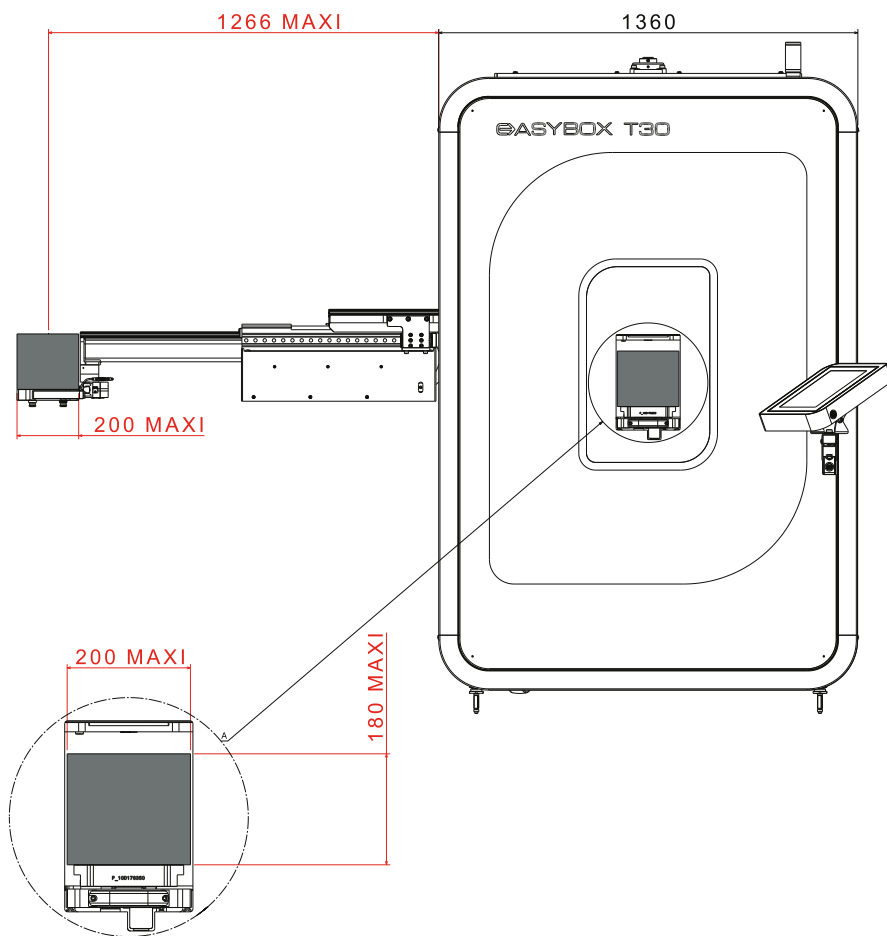
L'avantage du T30 est sa compacité : à peine 2 m² au sol et sa capacité de stockage de 42 palettes.

EASYBOX T30 se compose d'un **robot 3 axes, intégré au magasin de palettes**, et alimente les centres d'usinage avec des **palettes de 30 kg**.

Caractéristiques des pièces à usiner :
max. 200 x 200 x 180 mm



EASYBOX T30-42 ► IMPLANTATION





EASYBOX T30 ► CHARGEMENT FRONTAL

Certains centres d'usinage ne donnent pas l'accessibilité à la table machine par une trappe latérale.

La version MOTION permet d'accéder à la table machine en mode réglages, en dégageant le robot

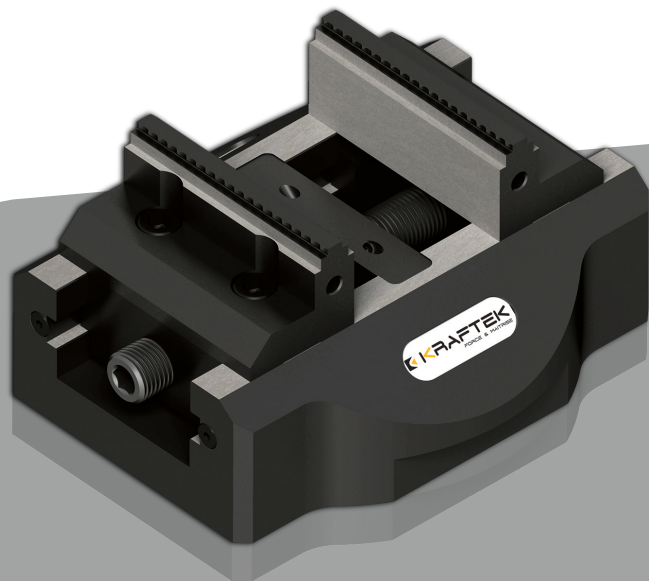
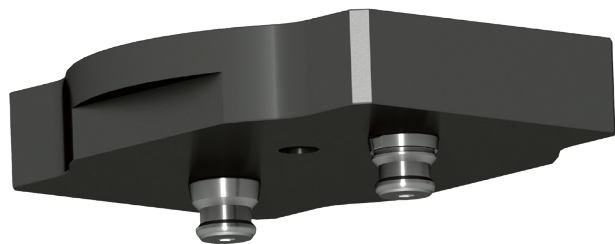
Le robot est positionné sur un rail et se déplace à l'aide d'une télécommande d'assentiment utilisée par l'opérateur pour le dégageage et la remise en position.



GAMME T30 ► PALETTES ET FAUSSES TABLES

Des palettes nues ou équipées sont proposées en complément de gamme.

Nous équipons votre centre d'usinage d'une **fausse table** équipée de systèmes point zéro pour un repositionnement de l'outilage à moins de 5 μ m.



► L'étai CM100 RC a été spécialement développé pour cette application (page 35)

EASYBOX T100

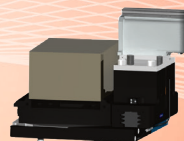
EASYBOX T100 fait partie des modèles compacts.

L'avantage du T100 est sa compacité : à peine 5 m² au sol et sa capacité de stockage de 32 palettes.

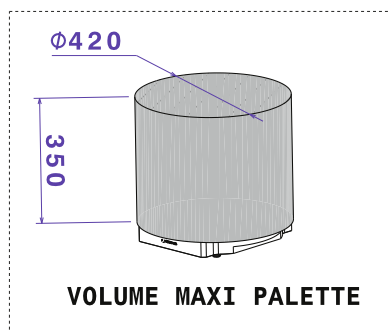
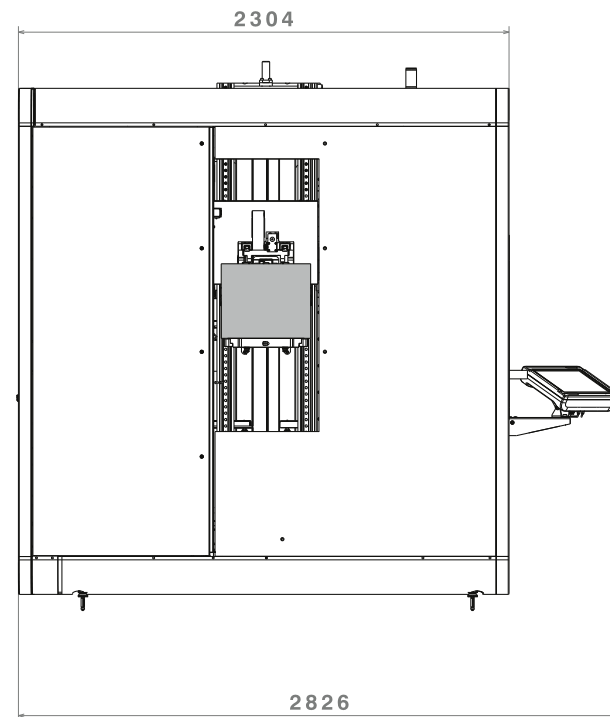
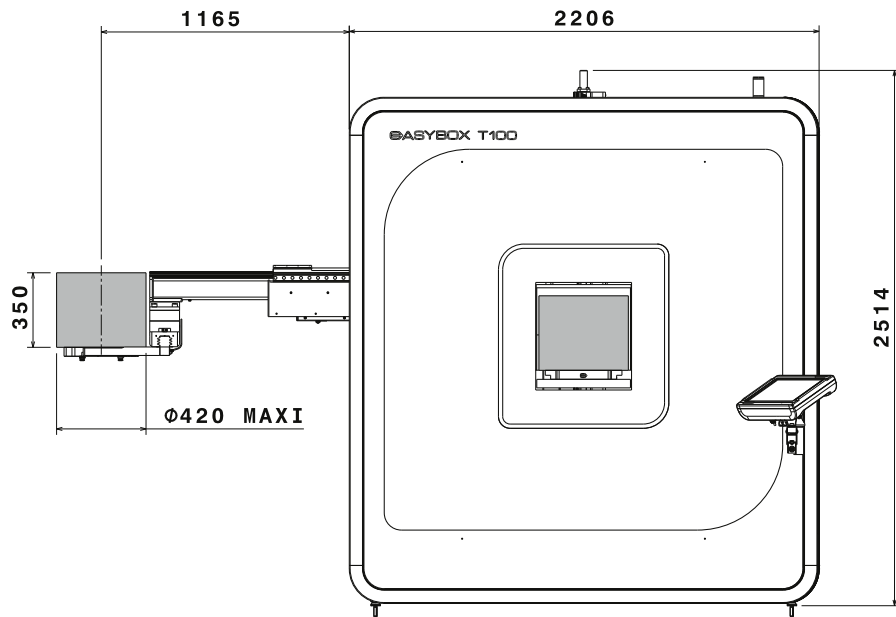
EASYBOX T100 se compose d'un robot 3 axes, intégré au magasin de palettes, et alimente les centres d'usinage avec des palettes de 100 kg.

Caractéristiques des pièces à usiner :
max. 297 x 297 x 350 mm

Des palettes spécialement conçues pour ce robot sont proposées en complément de gamme



EASYBOX T100 ► IMPLANTATION

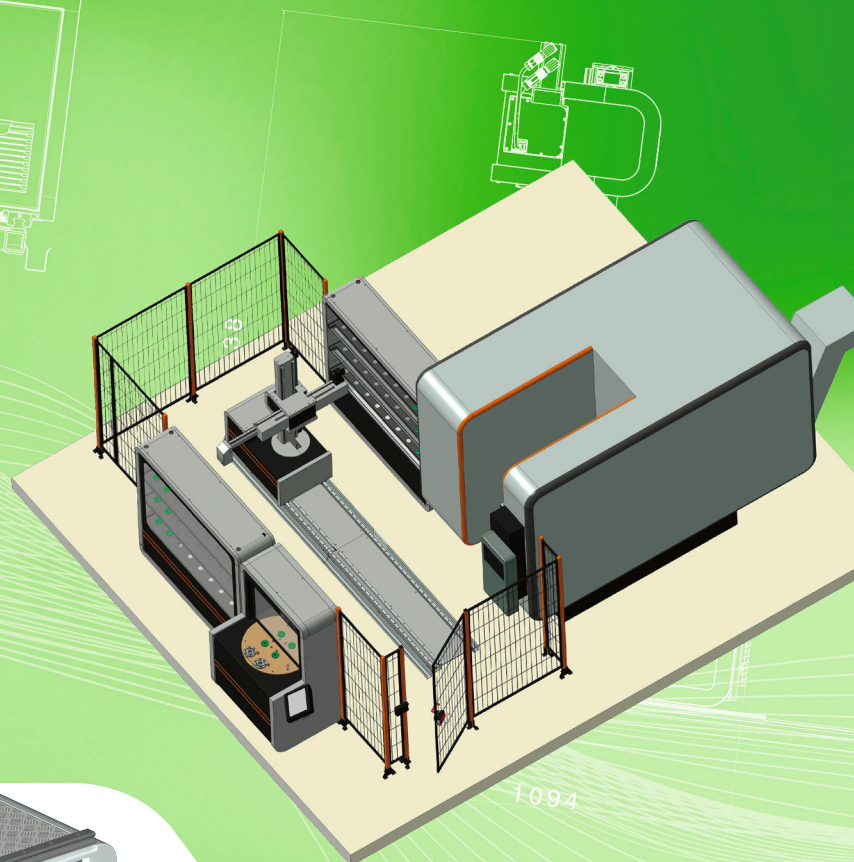
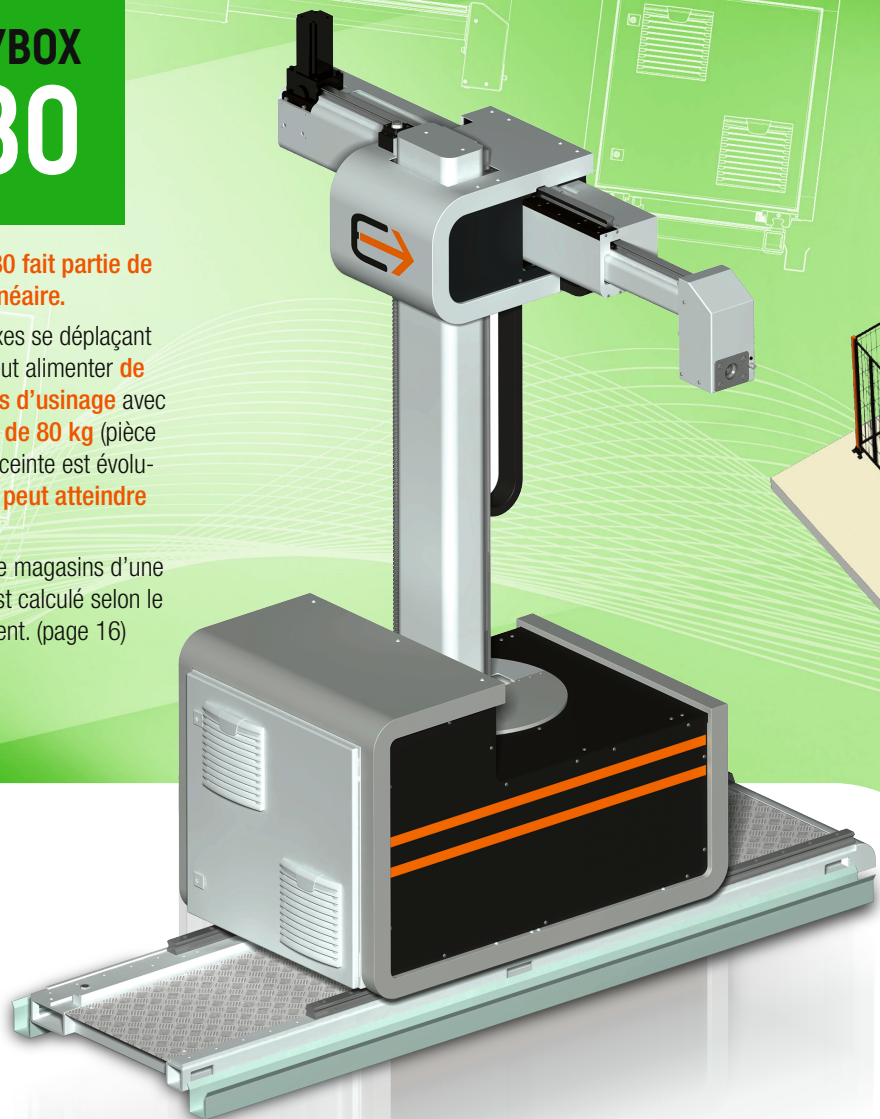


EASYBOX L80

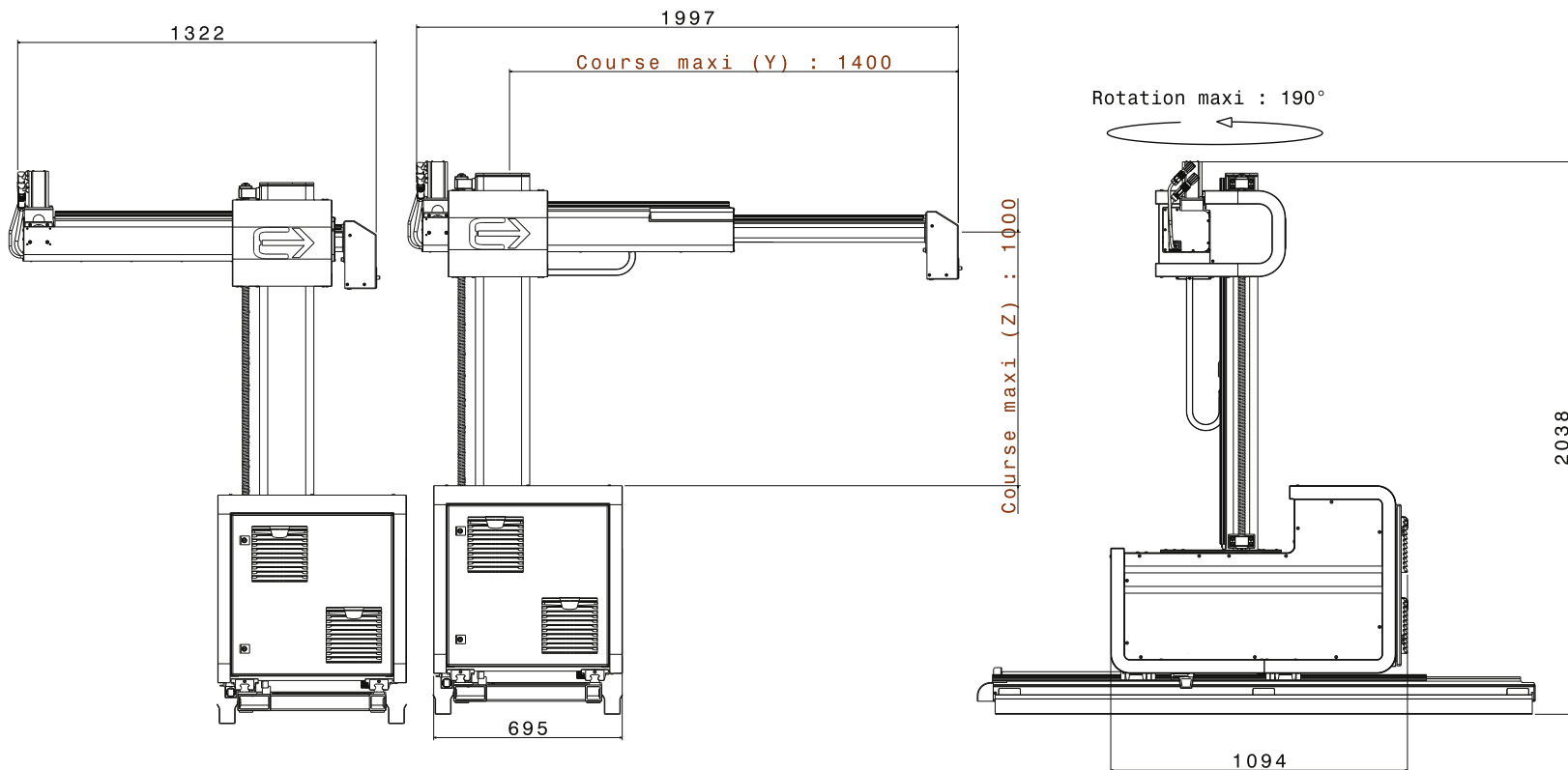
EASYBOX L80 fait partie de la gamme linéaire.

Ce robot 4 axes se déplaçant sur un rail peut alimenter **de 1 à 6 centres d'usinage** avec des **palettes de 80 kg** (pièce incluse). L'enceinte est évolutive et **le rail peut atteindre 20 m**.

Le nombre de magasins d'une installation est calculé selon le besoin du client. (page 16)



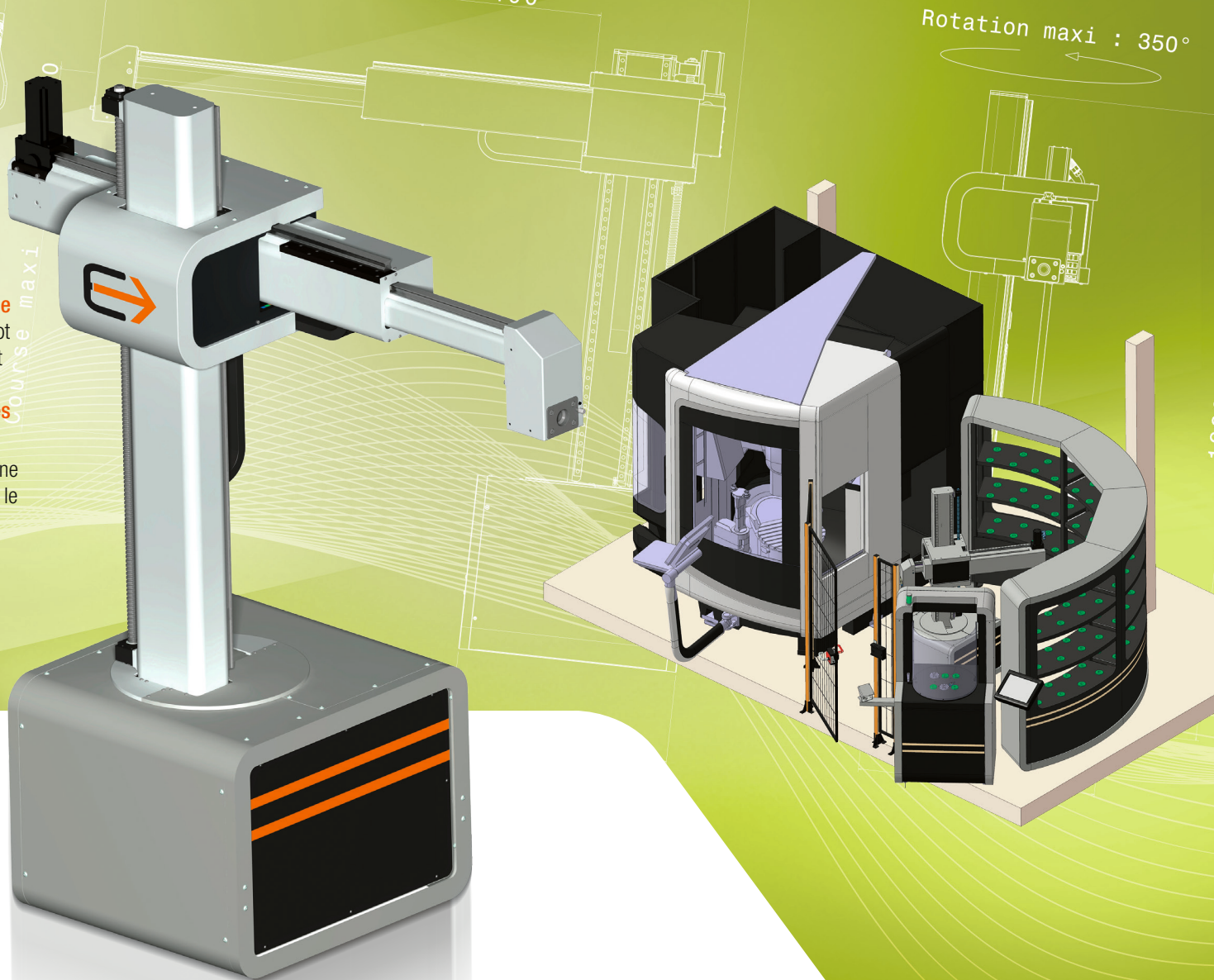
EASYBOX L80 ► IMPLANTATION



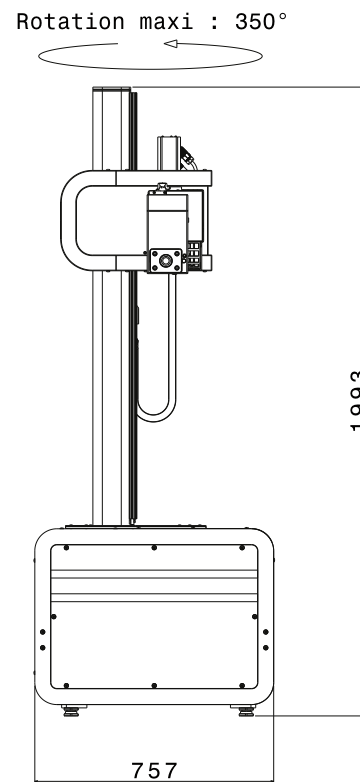
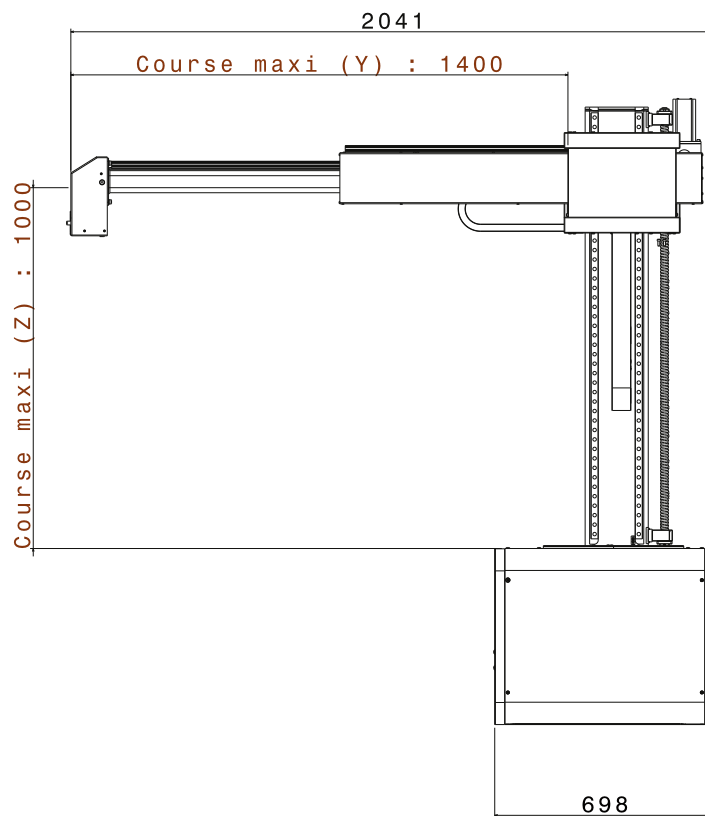
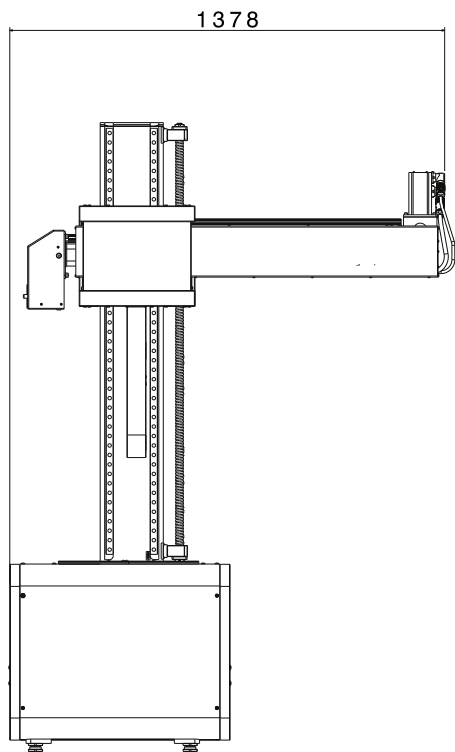
EASYBOX R80

EASYBOX R80 fait partie de la gamme rotative. Ce robot **3 axes, rotatif à 350°**, peut alimenter **de 1 à 2 centres d'usinage** avec des **palettes de 80 kg** (pièce incluse).

Le nombre de magasins d'une installation est calculé selon le besoin du client. (page 17)



EASYBOX R80 ► IMPLANTATION



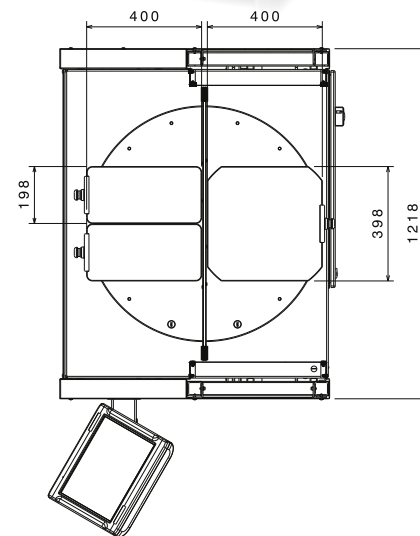
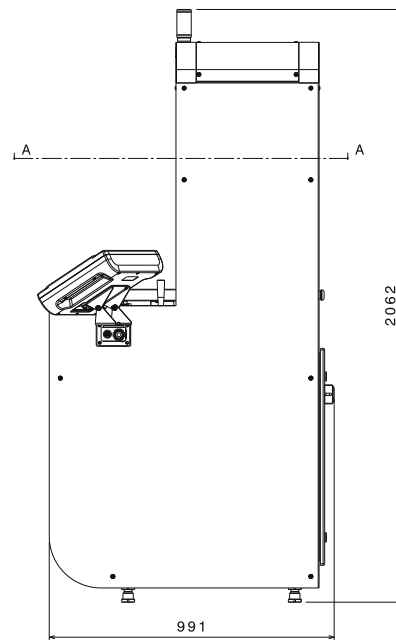
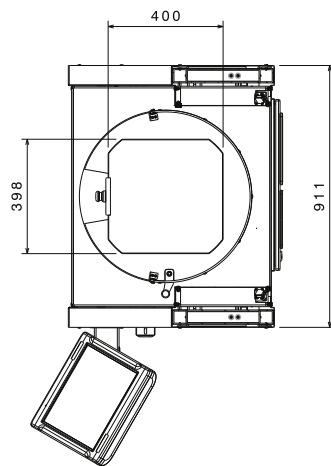
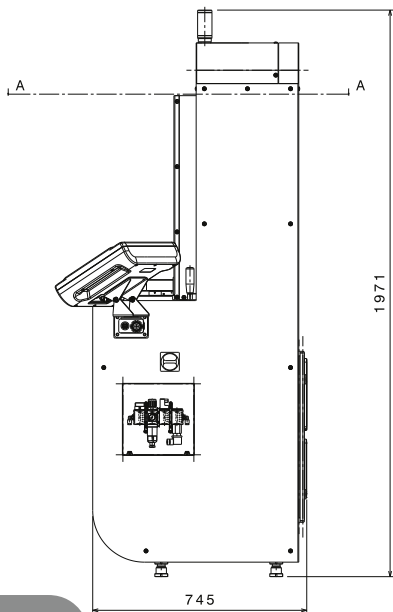
POSTE DE CHARGEMENT ▶ L80

2 POSSIBILITÉS :

▶ Plateau tournant de 1 à 2 posages

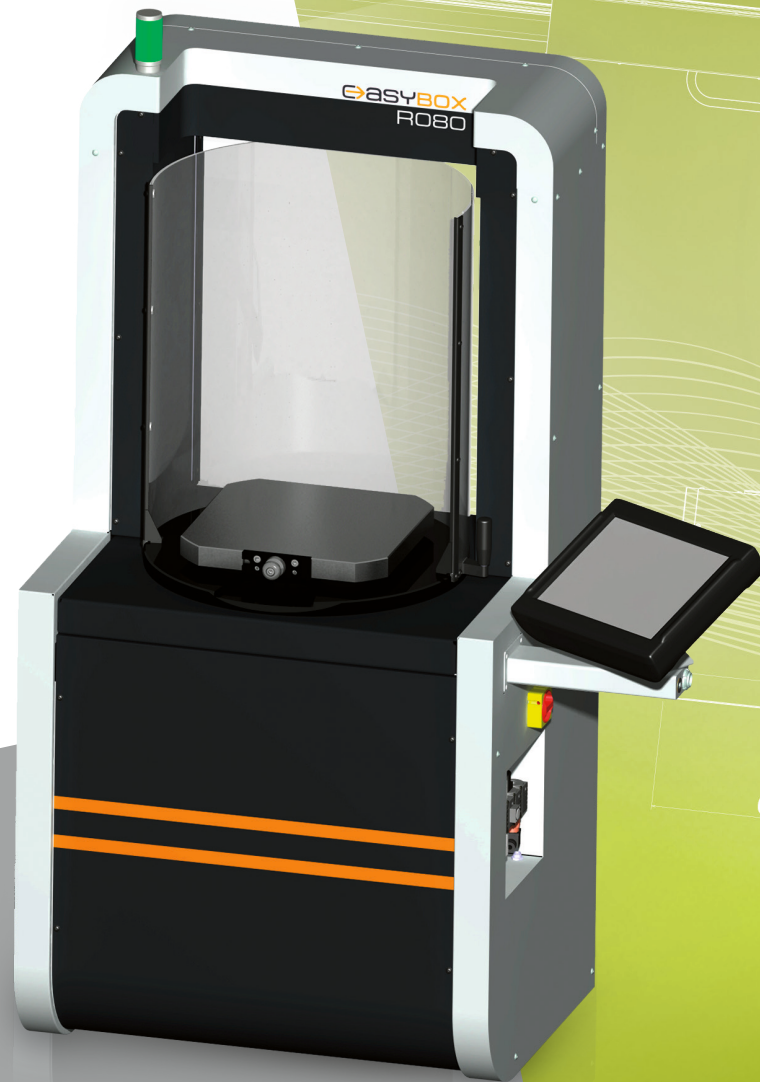
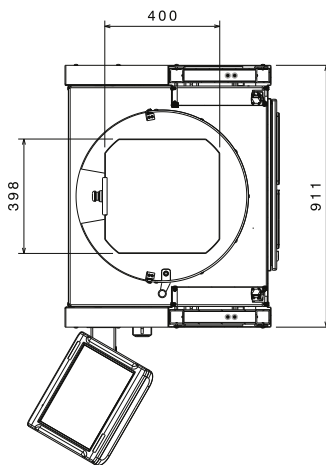
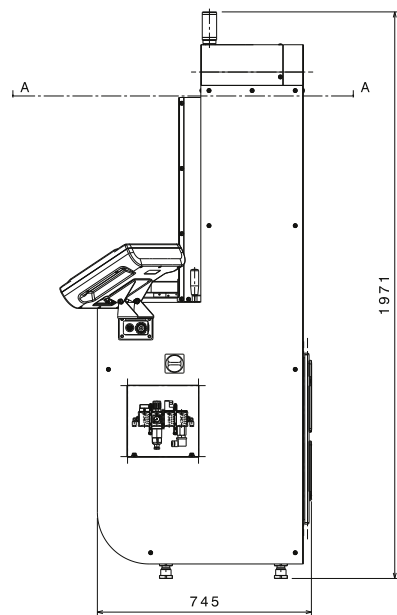


▶ Plateau tournant de 2 à 4 posages



POSTE DE CHARGEMENT ▶ R80

▶ Plateau tournant 1 posage



698

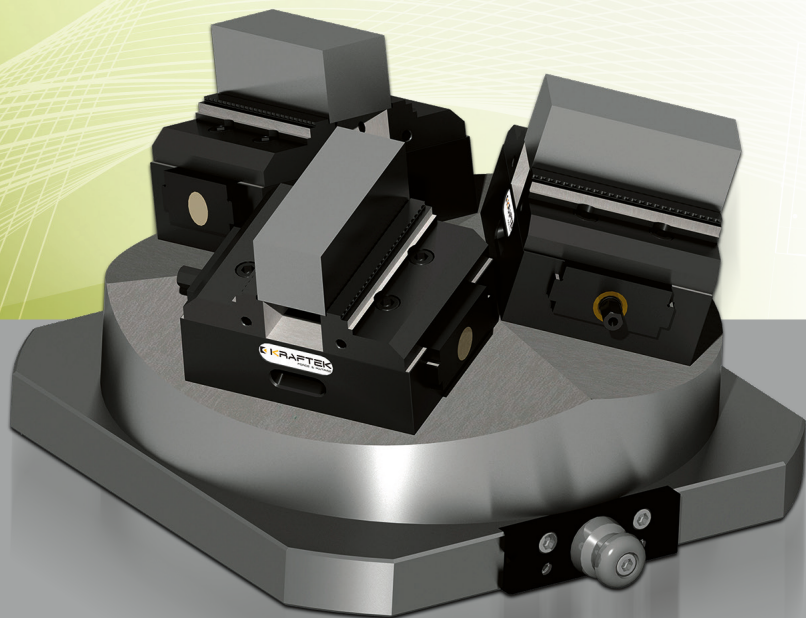
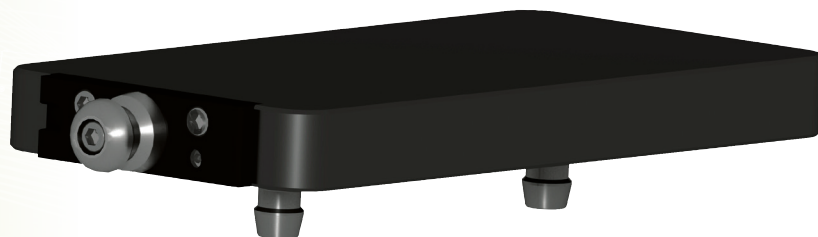
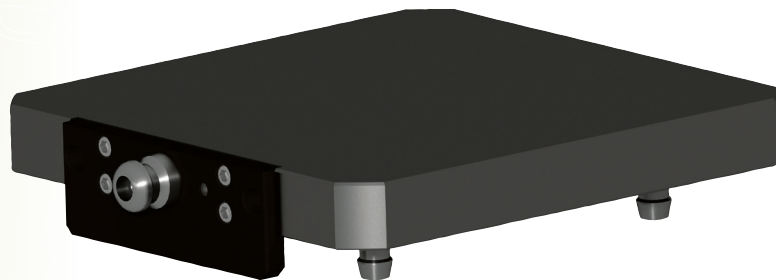
GAMME 80 ► PALETTES

Afin d'alimenter les centres d'usinage en pièces à usiner, des palettes de dimensions standard sont proposées :

- Palettes 200x300 mm ou 200x400 mm
- Palettes 300x300 mm ou 400x400 mm

Cependant, nous étudions toute évolution selon la typologie de pièces à fabriquer.

Des solutions de bridage peuvent être proposées pour le clampage des pièces. Nous avons également toute une gamme d'étaux (page 30).



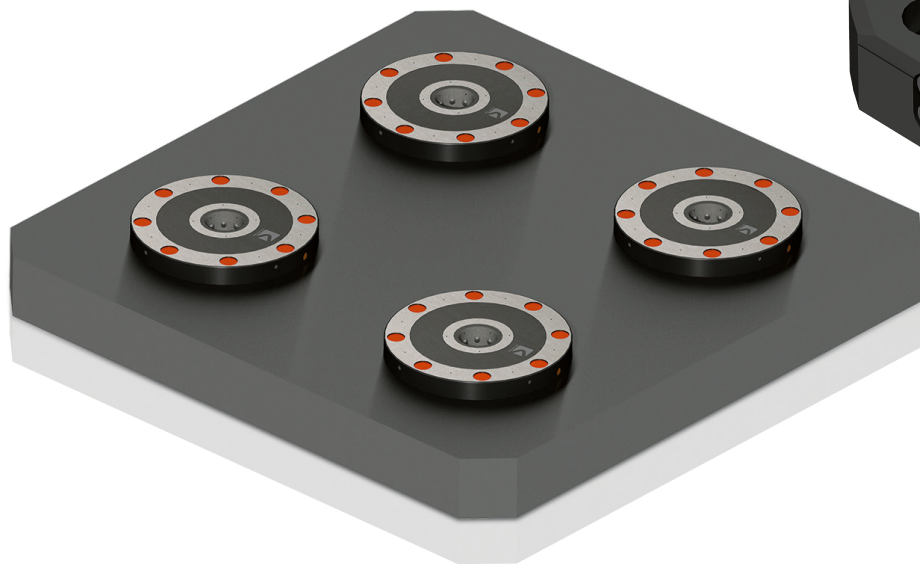
GAMME 80 ► FAUSSES TABLES

Selon les dimensions de palettes choisies, nous équipons votre centre d'usinage d'une fausse table équipée de nos systèmes point zéro EASYLOCK pour un repositionnement de l'outillage à moins de 5µm :

- Palettes 200x300 mm ou 200x400 mm : fausse table équipée de 2 points zéro (EASYLOCK)
- Palettes 300x300 mm ou 400x400 mm : fausse table équipée de 4 points zéro (EASYLOCK)

Il est également possible de gérer les différentes dimensions de palettes sur une même installation.

Les EASYLOCK ont les options soufflage, afin d'évacuer les copeaux et contrôle d'ouverture/fermeture points zéro.

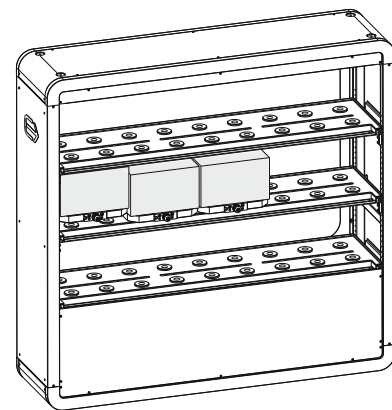
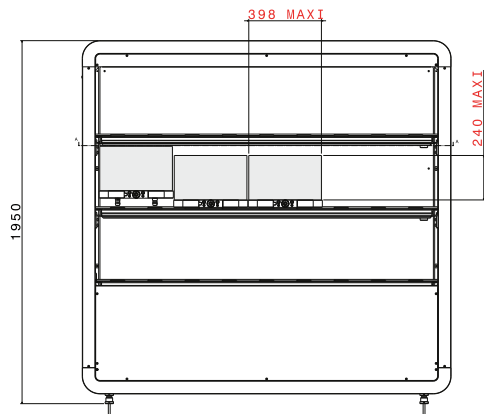


GAMME 80 ► MAGASINS LINÉAIRES

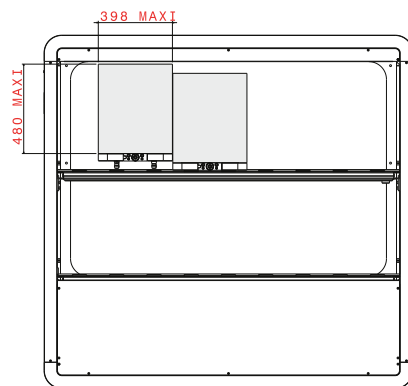
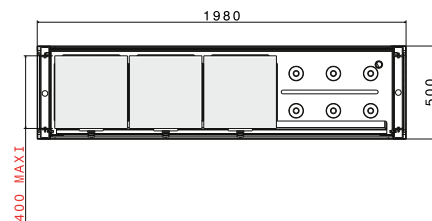
Les magasins linéaires sont proposés dans le cadre d'une implantation d'un EASYBOX L80 selon les besoins du client.

Les magasins sont modulaires et le nombre de plateaux peut être variable. **En standard**, un magasin est composé de **3 plateaux**, ce qui permet de stocker de **12 à 27 palettes** (selon les dimensions).

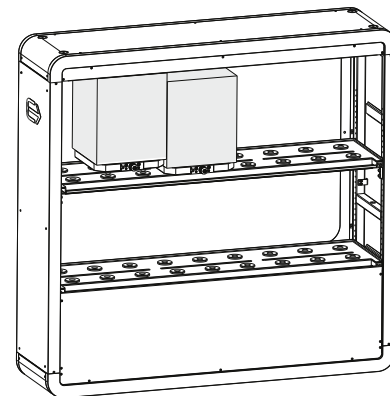
Des bacs de rétention d'huile peuvent être ajoutés en option au magasin, afin de récupérer les huiles de coupe et les copeaux résiduels.



Magasin standard



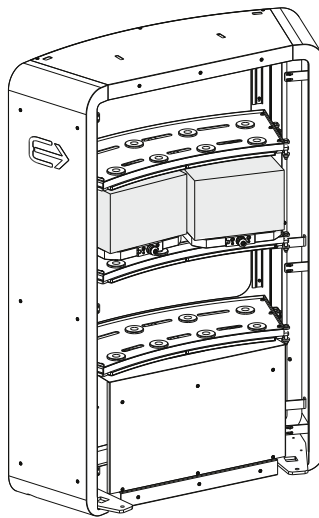
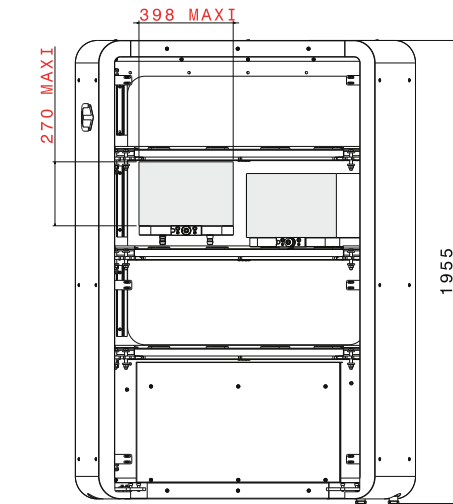
Autre possibilité de montage
Nous consulter



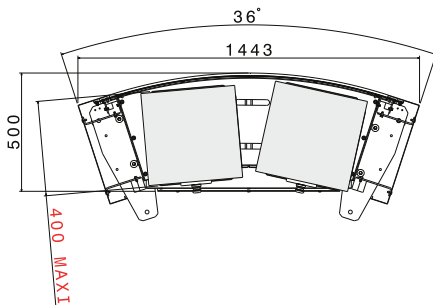
GAMME 80 ► MAGASINS CIRCULAIRES

Les magasins circulaires sont proposés pour l'implantation d'un EASYBOX R80 selon les besoins du client. En standard, un magasin est composé de 3 plateaux, ce qui permet de stocker de 6 à 12 palettes (selon les dimensions).

Des bacs de rétention d'huile peuvent être ajoutés en option au magasin, afin de récupérer les huiles de coupe et les copeaux résiduels.

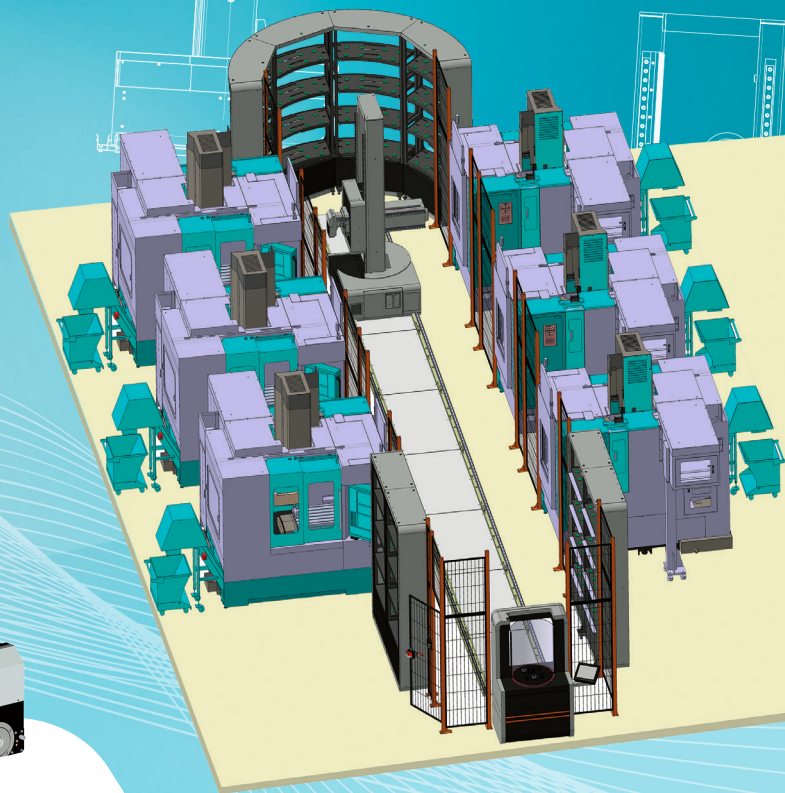
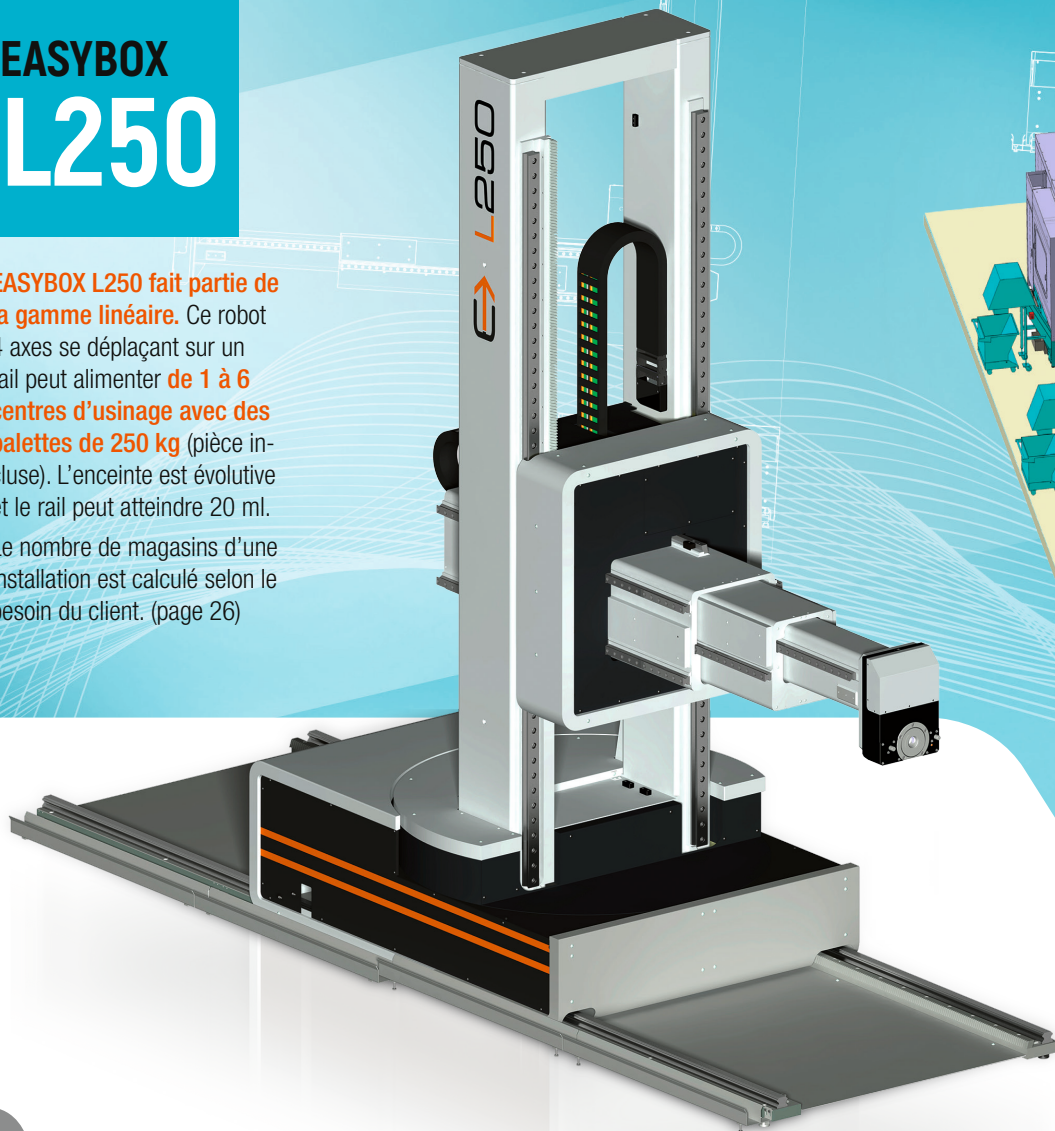


Magasin standard

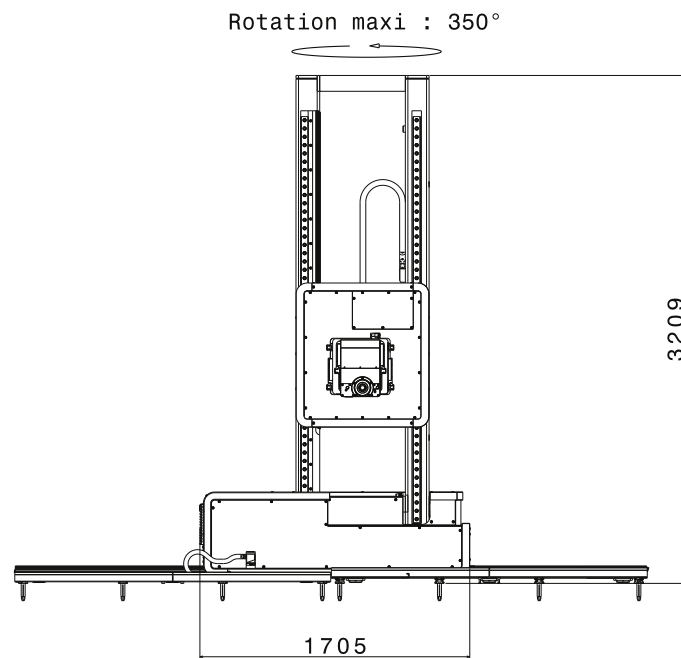
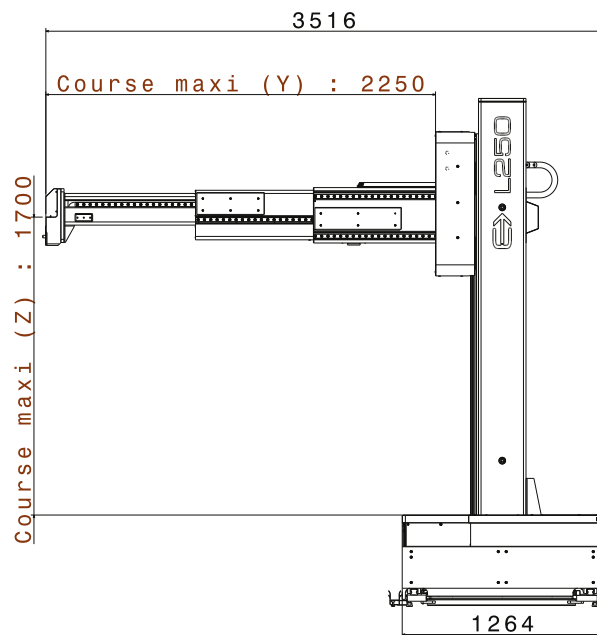
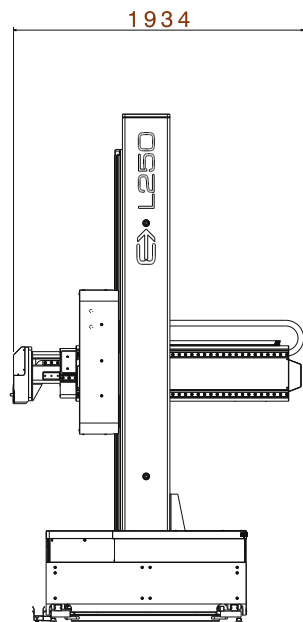


EASYBOX L250

EASYBOX L250 fait partie de la gamme linéaire. Ce robot 4 axes se déplaçant sur un rail peut alimenter **de 1 à 6 centres d'usinage avec des palettes de 250 kg** (pièce incluse). L'enceinte est évolutive et le rail peut atteindre 20 m.
Le nombre de magasins d'une installation est calculé selon le besoin du client. (page 26)



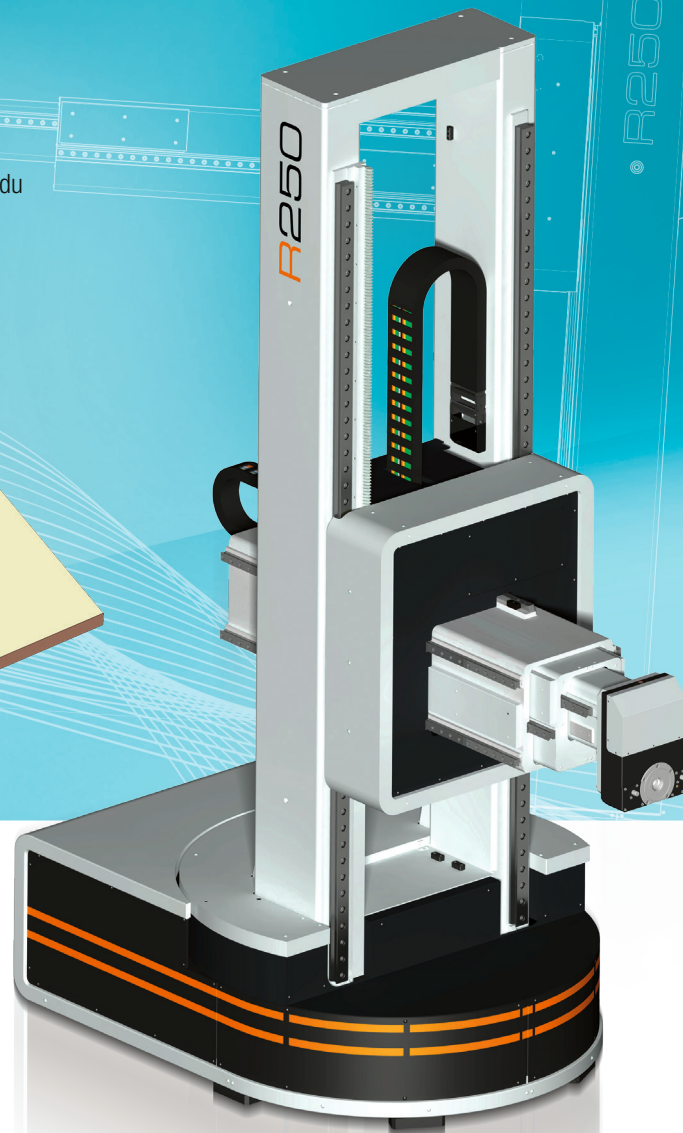
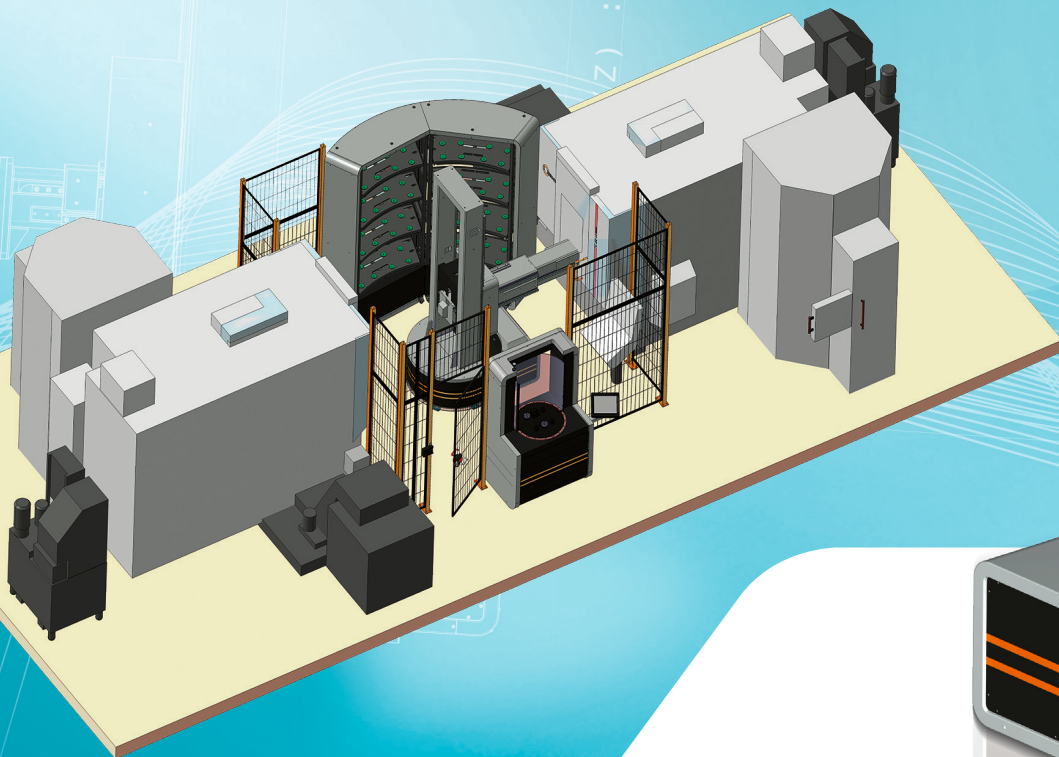
EASYBOX L250 ► IMPLANTATION



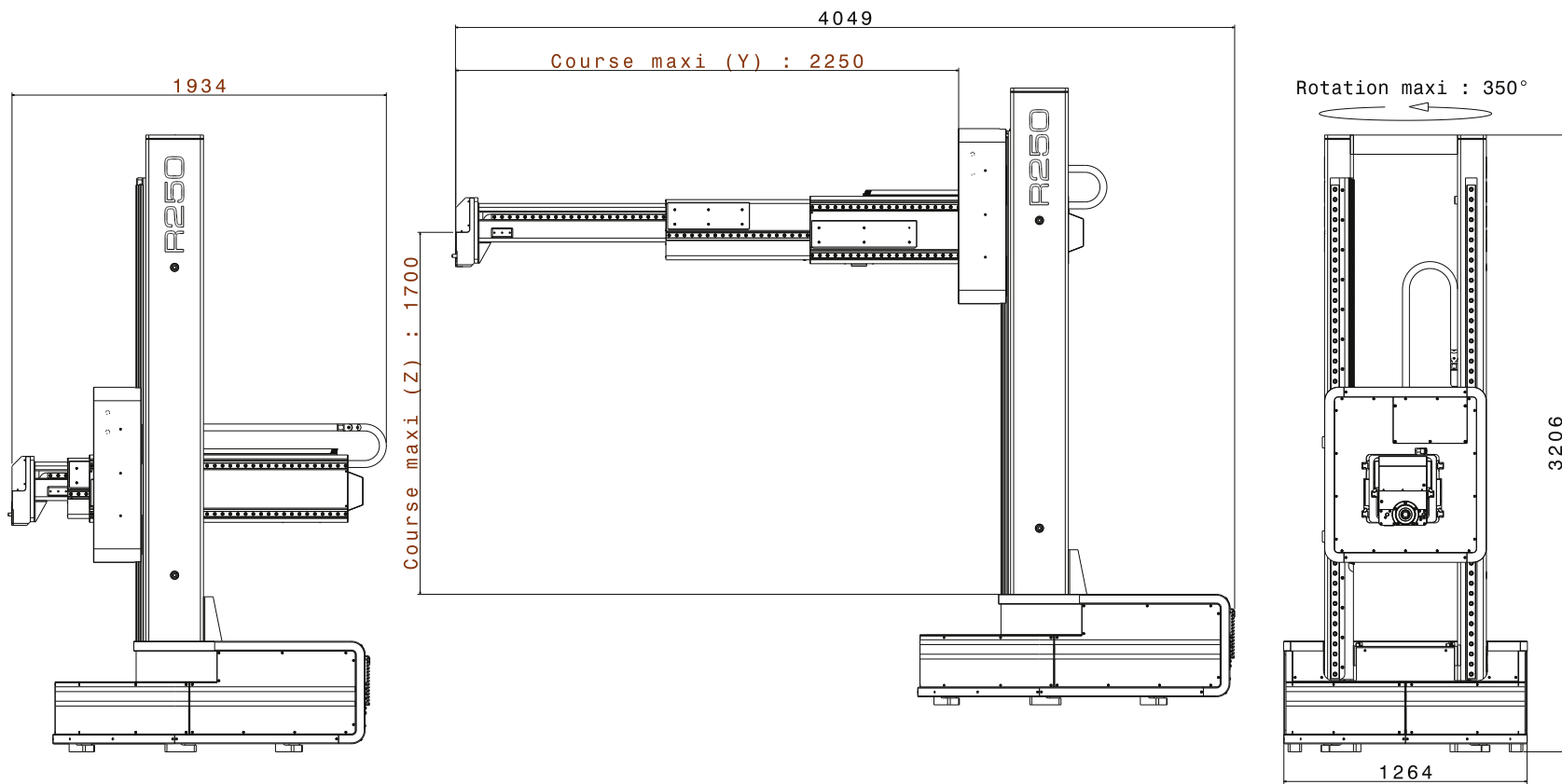
EASYBOX R250

EASYBOX R80 fait partie de la gamme rotative. Ce robot 3 axes, rotatif à 350°, peut alimenter d'un à 2 centres d'usinage avec des palettes de 250 kg (pièce incluse).

Le nombre de magasins d'une installation est calculé selon le besoin du client. (page 27)

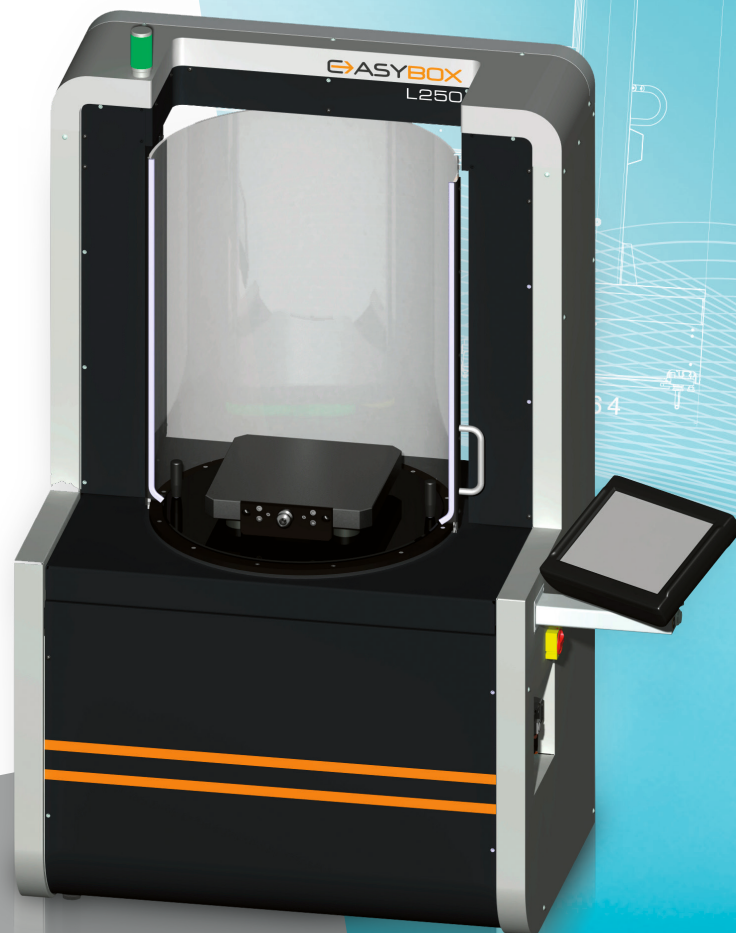
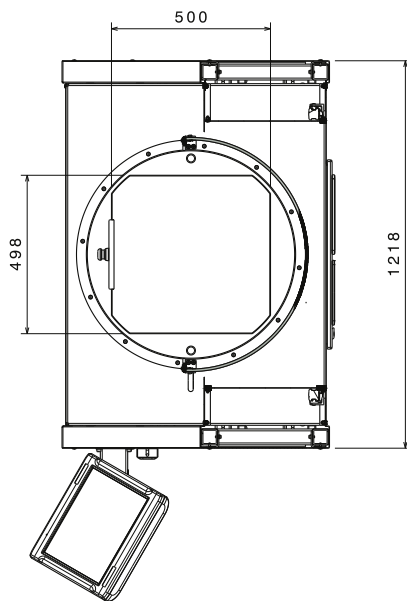
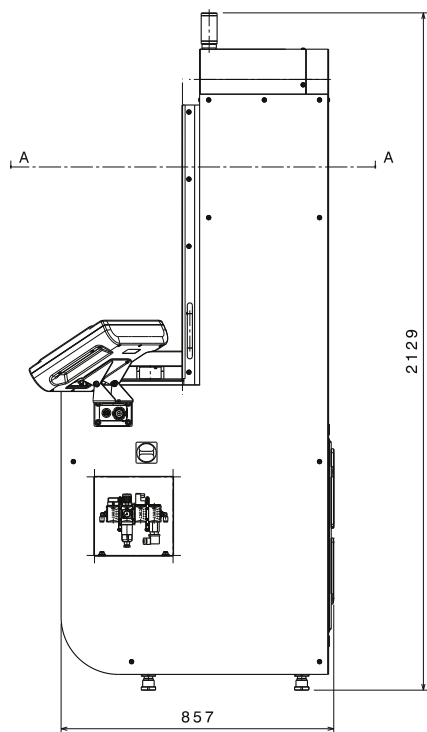


EASYBOX R250 ► IMPLANTATION



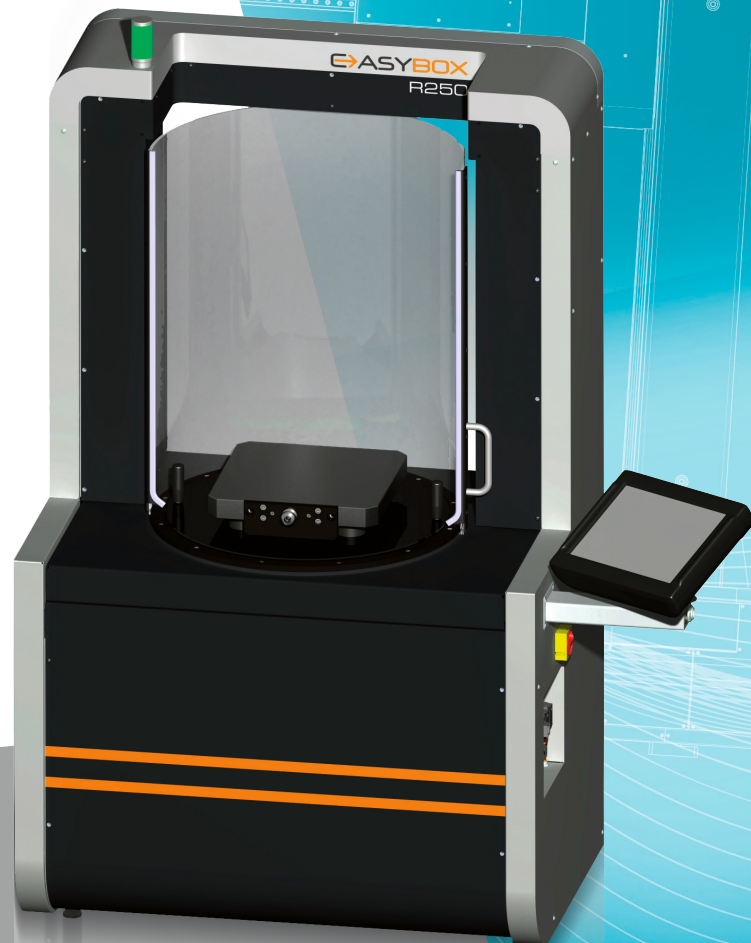
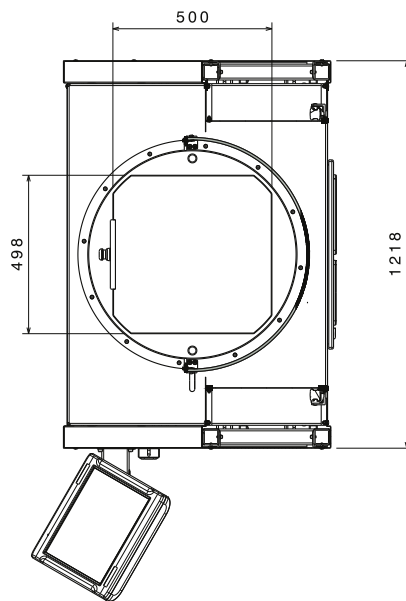
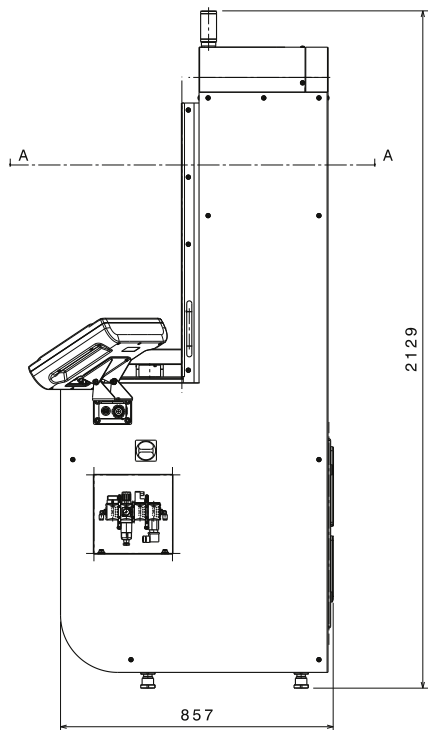
POSTE DE CHARGEMENT ▶ L250

▶ Plateau tournant 2 posages / indexable tous les 90°



POSTE DE CHARGEMENT ▶ R250

▶ Plateau tournant 1 posage indexable tous les 90°

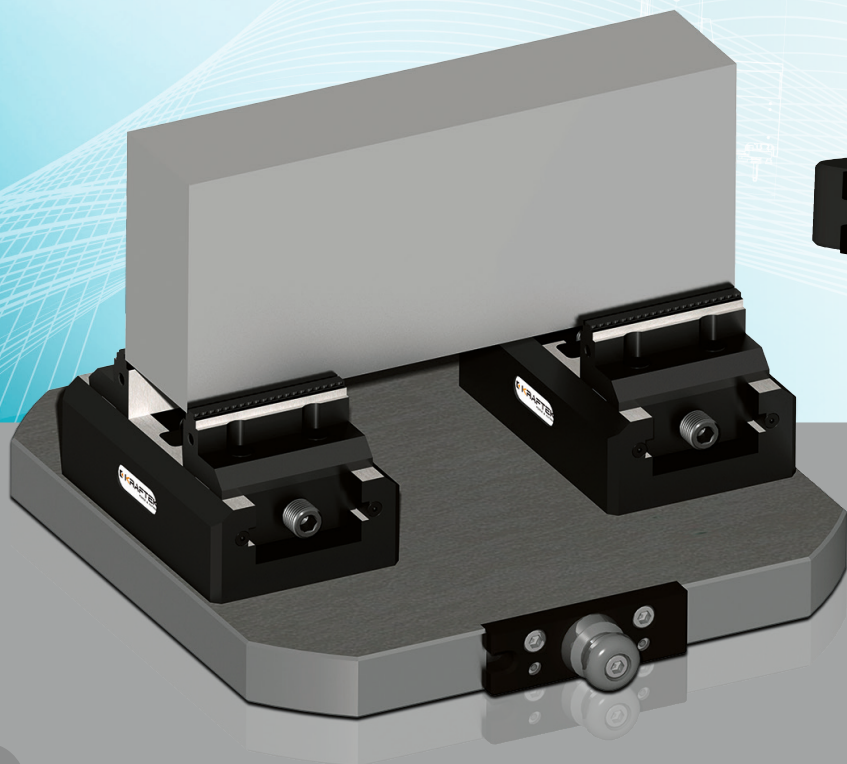
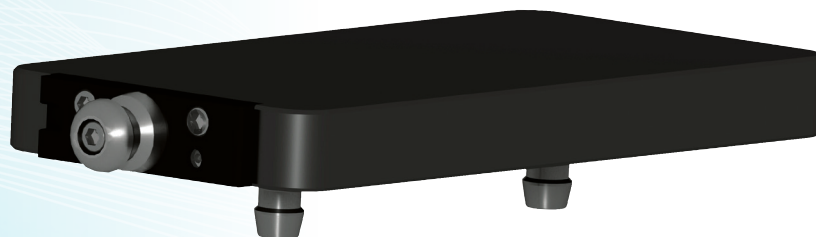
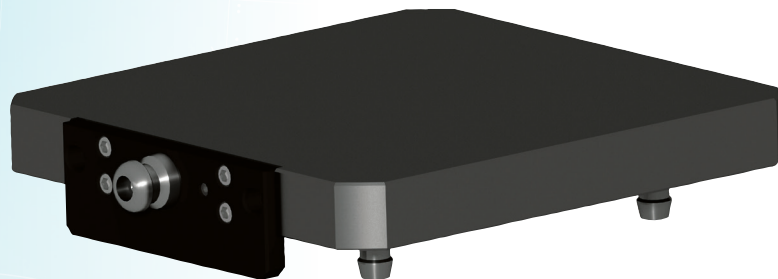


GAMME 250 ► PALETTES

Afin d'alimenter les centres d'usinage en pièces à usiner, des palettes de dimensions standard sont proposées :

- Palettes 250x400 mm ou 250x500 mm
- Palettes 400x400 mm ou 500 x 500 mm

Cependant, nous étudions toute évolution selon la typologie de pièces à fabriquer.



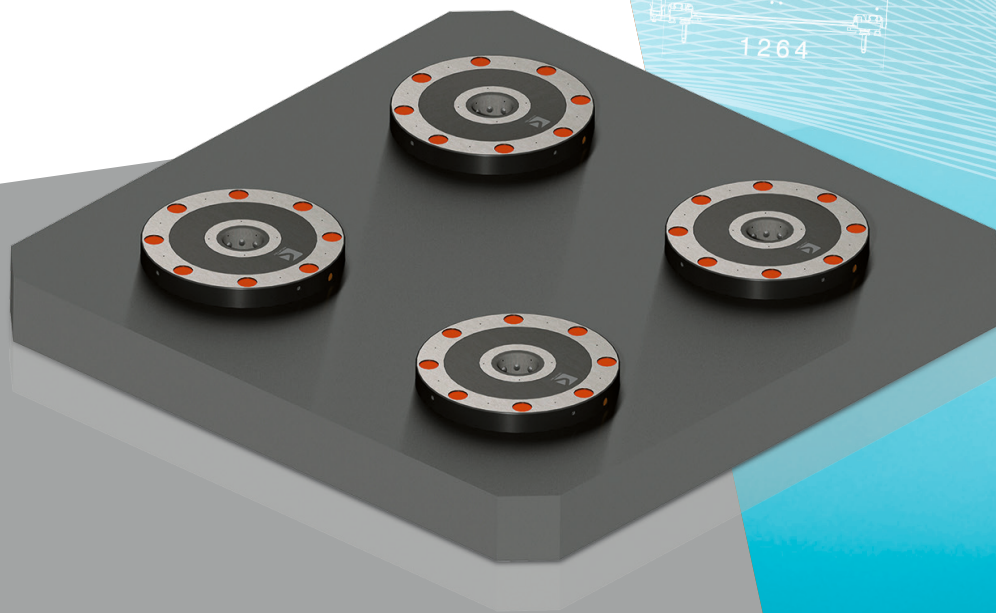
GAMME 250 ► FAUSSES TABLES

Selon les dimensions de palettes choisies, nous équipons votre centre d'usinage d'une fausse table équipée de nos systèmes point zéro EASYLOCK pour un repositionnement de l'outillage à moins de 5µm :

- Palettes 250x400 mm ou 250x500 mm : fausse table équipée de 2 points zéro (EASYLOCK)
- Palettes 400x400 mm ou 500x500 mm : fausse table équipée de 4 points zéro (EASYLOCK)

Il est également possible de gérer les différentes dimensions de palettes sur une même installation.

Les EASYLOCK ont les options soufflage, afin d'évacuer les copeaux et contrôle d'ouverture/fermeture point zéro.

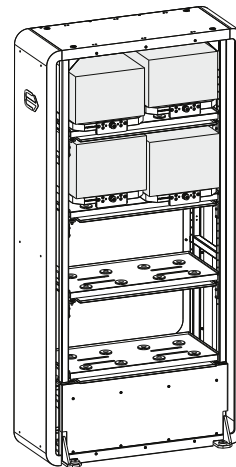
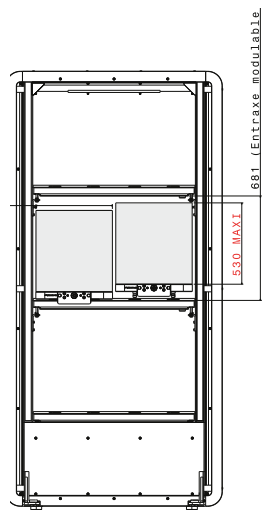
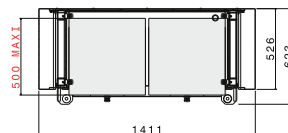
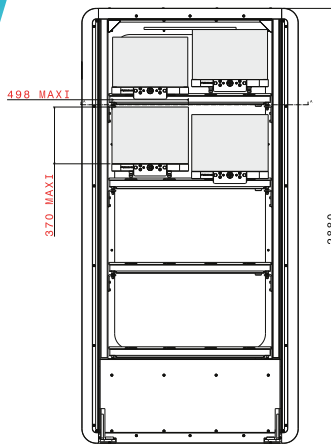


GAMME 250 ► MAGASINS LINÉAIRES

Les magasins linéaires sont proposés dans le cadre d'une implantation d'un EASYBOX L250 selon les besoins du client.

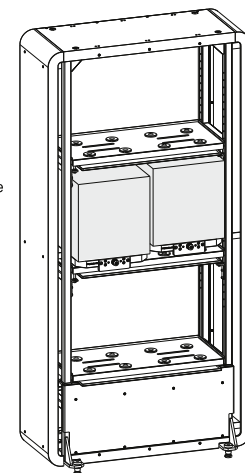
Les magasins sont modulaires et le nombre de plateaux peut être variable. **En standard**, un magasin est composé de **4 plateaux**, ce qui permet de stocker de **8 à 16 palettes** (selon les dimensions).

Des bacs de rétention d'huile peuvent être ajoutés en option au magasin, afin de récupérer les huiles de coupe et les copeaux résiduels.



Magasin standard

Autre possibilité de montage
Nous consulter

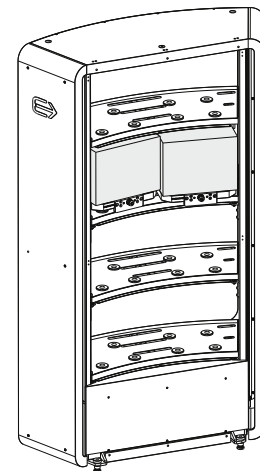
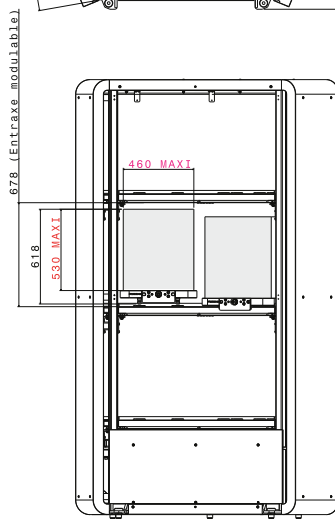
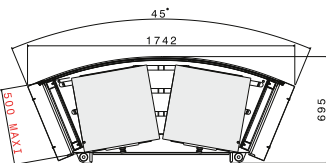
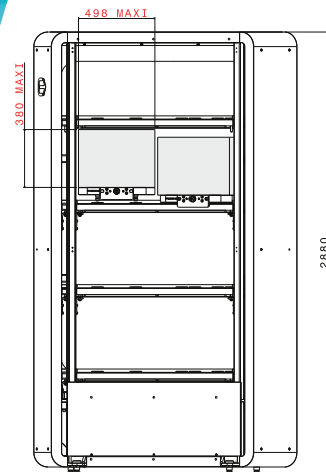


GAMME 250 ► MAGASINS CIRCULAIRES

Les magasins circulaires sont proposés pour l'implantation d'un EASYBOX L250 ou EASYBOX R250 selon les besoins du client.

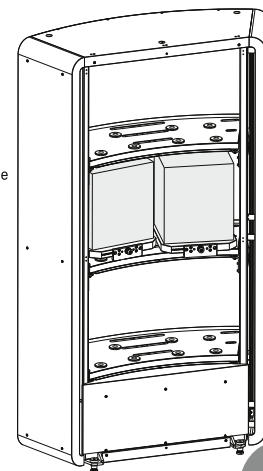
Les magasins sont modulaires et le nombre de plateaux peut être variable. **En standard**, un magasin est composé de **4 plateaux**, ce qui permet de stocker de **8 à 16 palettes** (selon les dimensions).

Des bacs de rétention d'huile peuvent être ajoutés en option au magasin, afin de récupérer les huiles de coupe et les copeaux résiduels.



Magasin standard

Autre possibilité de montage
Nous contacter



EASYPROD X16 X60



Le robot 6 axes EASYPROD manipule des pièces brutes cylindriques sur un chariot motorisé et les charge sur un tour numérique.

- ▶ Grâce à notre système EASYLOCK le chariot se connecte sur une station d'arrimage.
- ▶ Le chariot électrique EASYPROD stocke des pièces jusqu'à un diamètre de 180 mm (autre nous consulter), et manipule un poids maximum de 9 kg pour l'EASYPROD X16 et de 35 kg pour l'EASYPROD X60, il est équipé d'une grille interchangeable en fonction des diamètres à usiner qui facilite le rangement des pièces brutes et finies.
- ▶ Notre interface intuitive et ergonomique permet d'optimiser la production :
 - Nombre de pièces finies et brutes.
 - Temps estimé
 - Emplacement
 - Nom du programme
 - Production en cours

EASYPROD X16

- Charge robot = 16 Kg

Selon besoin du client il est possible d'adapter une ou deux pinces pour le chargement et déchargement.

- **1 PINCE** : Poids maximum autorisé pour la pièce = 9 Kg
- **2 PINCES** : Poids maximum autorisé pour la pièce = 5 Kg x 2

Les pinces du robot EASYPROD peuvent s'adapter aux besoins du client.

EASYPROD X60

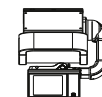
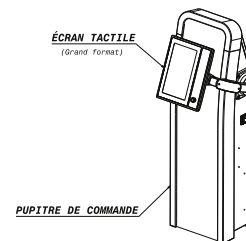
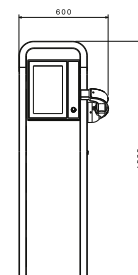
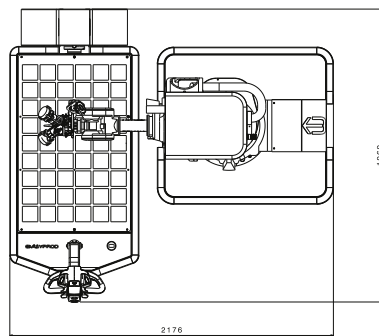
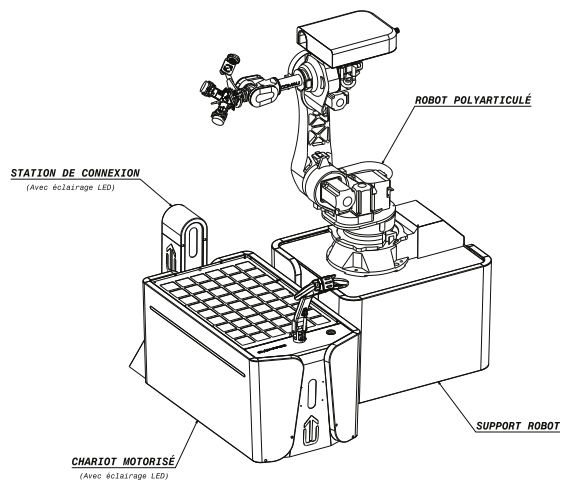
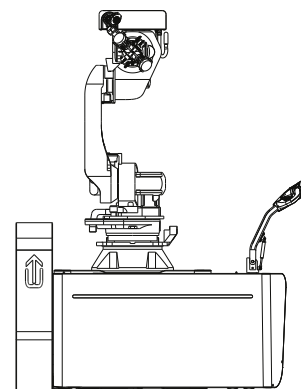
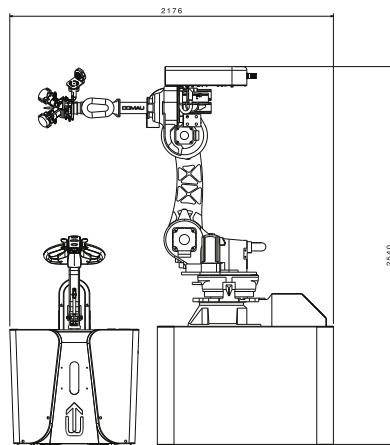
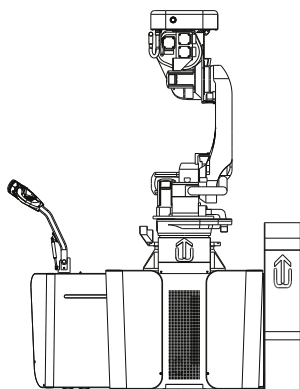
- Charge robot = 60 Kg

Selon besoin du client il est possible d'adapter une ou deux pinces pour le chargement et déchargement.

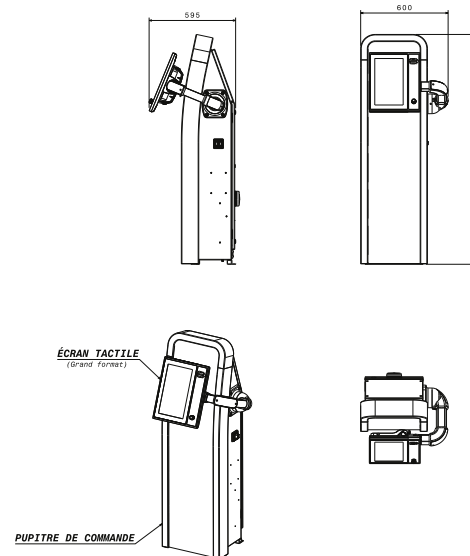
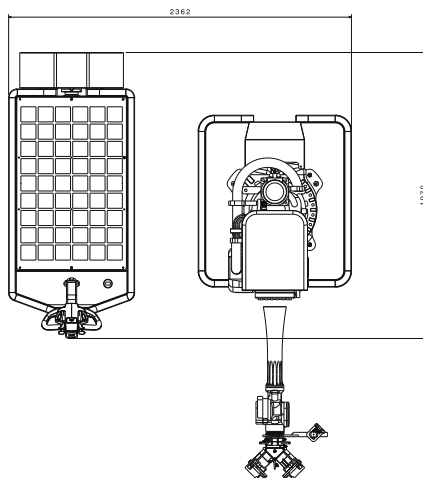
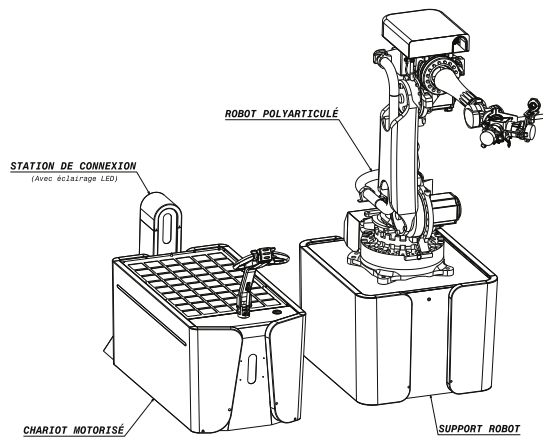
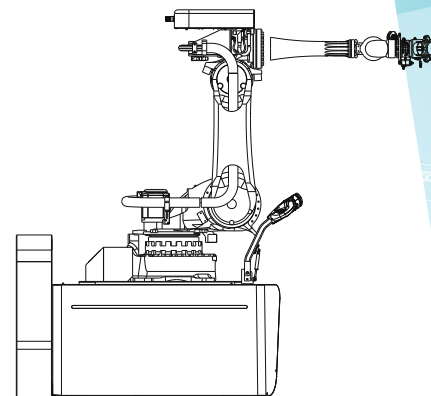
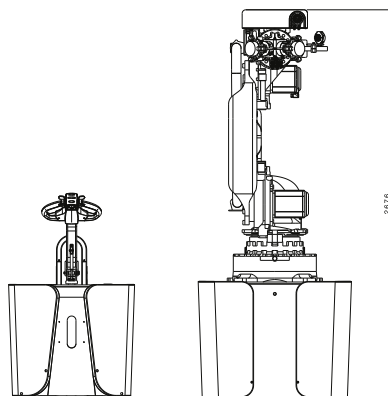
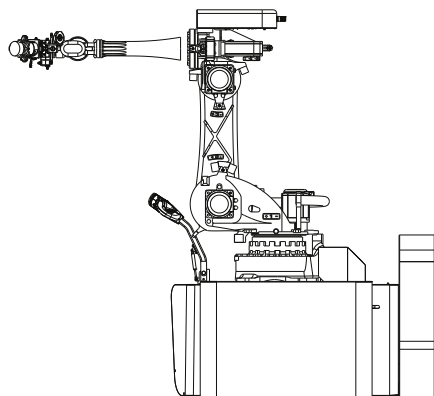
- **1 PINCE** : Poids maximum autorisé pour la pièce = 35 Kg
- **2 PINCES** : Poids maximum autorisé pour la pièce = 18 Kg x 2

Les pinces du robot EASYPROD peuvent s'adapter aux besoins du client.

EASYPROD X16 ► IMPLANTATION



EASYPRODX60 ► IMPLANTATION



ACCESSOIRES

En dehors des palettes, nous proposons des systèmes point zéro et des étaux pour le bridage de vos pièces.

Nous étudions également tout système de bridage adapté à vos pièces.



EASYLOCK

EASYLOCK ► SYSTÈMES POINT ZÉRO

Le bridage des palettes sur la fausse table se fait par l'intermédiaire de systèmes point zéro, ce qui permet le repositionnement des outillages à moins de 5 µm.

Nous proposons toute une gamme de points zéro à billes de diamètre 62, 85, 90 et 138. N'hésitez pas à nous consulter.

Nos points zéro EASYLOCK sont équipés d'un **système de soufflage intégré** afin d'évacuer les copeaux et d'un système de contrôle afin de sécuriser l'ouverture et la fermeture du mandrin pour la palettisation.

Les EASYLOCK peuvent être utilisés sur les fausses tables machines, les stations de bridage, les outillages spécifiques pour le changement rapide de séries (SMED).



ETAUX EASYCLAMP

EASYCLAMP ► CM50 R80 ET CM80 R130

Etau à serrage concentrique de précision possédant une largeur de **mors de 50 mm (CM50 R80) ou 80 mm (CM80 R130)** et ayant une **répétabilité de ± 0.01 mm**. La course des mors est continue et de **38 mm maximum pour le CM50 R80** et de **64 mm maximum pour le CM80 R130**.

La fixation peut se faire soit au travers d'une semelle, soit par des tirettes fixées en dessous pour une pose directe sur nos systèmes EASYLOCK.

Il existe différents types de mors cémentés : interchangeables, à griffes réversibles décalées pour une ouverture maximale, lisses ou mixtes.



EASYCLAMP CM50 R80 (-T)

Force de serrage	kN	6
Masse	Kg	1,340
Course	mm	38
Répétabilité	mm	$\pm 0,01$



EASYCLAMP CM80 R130 (-T)

Force de serrage	kN	15
Masse	Kg	3,700
Course	mm	64
Répétabilité	mm	$\pm 0,01$

EASYCLAMP ► CM 100 RC ET CM100 R200

Etau à serrage concentrique de précision possédant une largeur de **mors de 100 mm** et ayant une **répétabilité de ± 0.01 mm**.

La course des **mors est continue et de 124 mm maximum**.

La fixation peut se faire soit au travers d'une semelle, soit par des tirettes fixées en dessous pour une pose directe sur nos systèmes EASYLOCK.

Il existe différents types de mors cémentés : interchangeables, à griffes réversibles décalées pour une ouverture maximale, lisses ou mixtes.



EASYCLAMP CM100 RC (-T)

Force de serrage	kN	20
Masse	Kg	12,200
Course	mm	100
Répétabilité	mm	$\pm 0,01$



EASYCLAMP CM100 R200 (-T)

Force de serrage	kN	20
Masse	Kg	10,900
Course	mm	100
Répétabilité	mm	$\pm 0,01$

EASYCLAMP ► CM125 R160I ET CM125 R300I

Etaux à serrage concentrique de précision possédant une largeur de **mors de 125 mm** et ayant une **répétabilité de ± 0.01 mm**. L'ouverture des mors est incrémentale et de **course 40 mm (CM125 R160I)** ou **80 mm (CM125 R300I) maximum**.

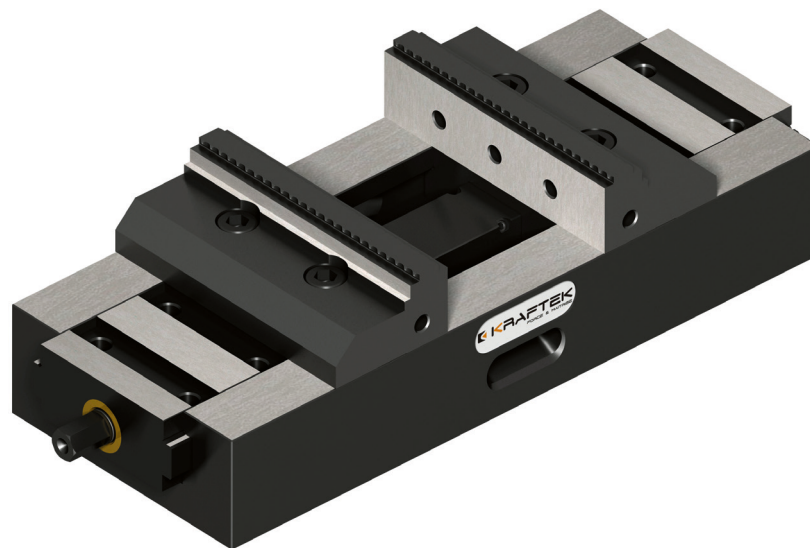
La fixation peut se faire soit au travers d'une semelle, soit par des tirettes fixées en dessous pour une pose directe sur nos systèmes EASYLOCK.

Les mors cémentés sont réversibles pour une ouverture maximale. Plusieurs types de mors sont proposés.



EASYCLAMP CM125 R160-I (-T)

Force de serrage	kN	30
Masse	Kg	9,400
Course	mm	40
Répétabilité	mm	$\pm 0,01$
Incrément des mors	mm	19x2



EASYCLAMP CM125 R300-I (-T)

Force de serrage	kN	30
Masse	Kg	15,300
Course	mm	80
Répétabilité	mm	$\pm 0,01$
Incrément des mors	mm	35x4

EASYCLAMP ► CM125 C246I

Etau à serrage concentrique de précision possédant une largeur de **mors de 100 mm** et ayant une **répétabilité de ± 0.01 mm**. La course des mors est continue et de **124 mm maximum**.

La fixation peut se faire soit au travers d'une semelle, soit par des tirettes fixées en dessous pour une pose directe sur nos systèmes EASYLOCK.

Il existe différents types de mors cimentés : interchangeables, à griffes réversibles décalées pour une ouverture maximale, lisses ou mixtes.



EASYCLAMP CM125 C246-I (-T)

Force de serrage	kN	40
Masse	Kg	23,500
Course	mm	42
Répétabilité	mm	$\pm 0,01$
Incrément des mors	mm	21

EASYCLAMP ► CM125 R160 C

Etau à serrage concentrique de précision possédant une largeur de **mors de 125 mm** et ayant une **répétabilité de ± 0.01 mm**. La course des mors est continue et de 83 mm maximum.

La fixation peut se faire soit au travers d'une semelle, soit par des tirettes fixées en dessous pour une pose directe sur nos systèmes EASYLOCK.

Les mors cimentés sont réversibles pour une ouverture maximale. Plusieurs types de mors sont proposés.



EASYCLAMP CM125 R160 C (-T)

Force de serrage	kN	32
Masse	Kg	9,800
Course	mm	83
Répétabilité	mm	$\pm 0,01$

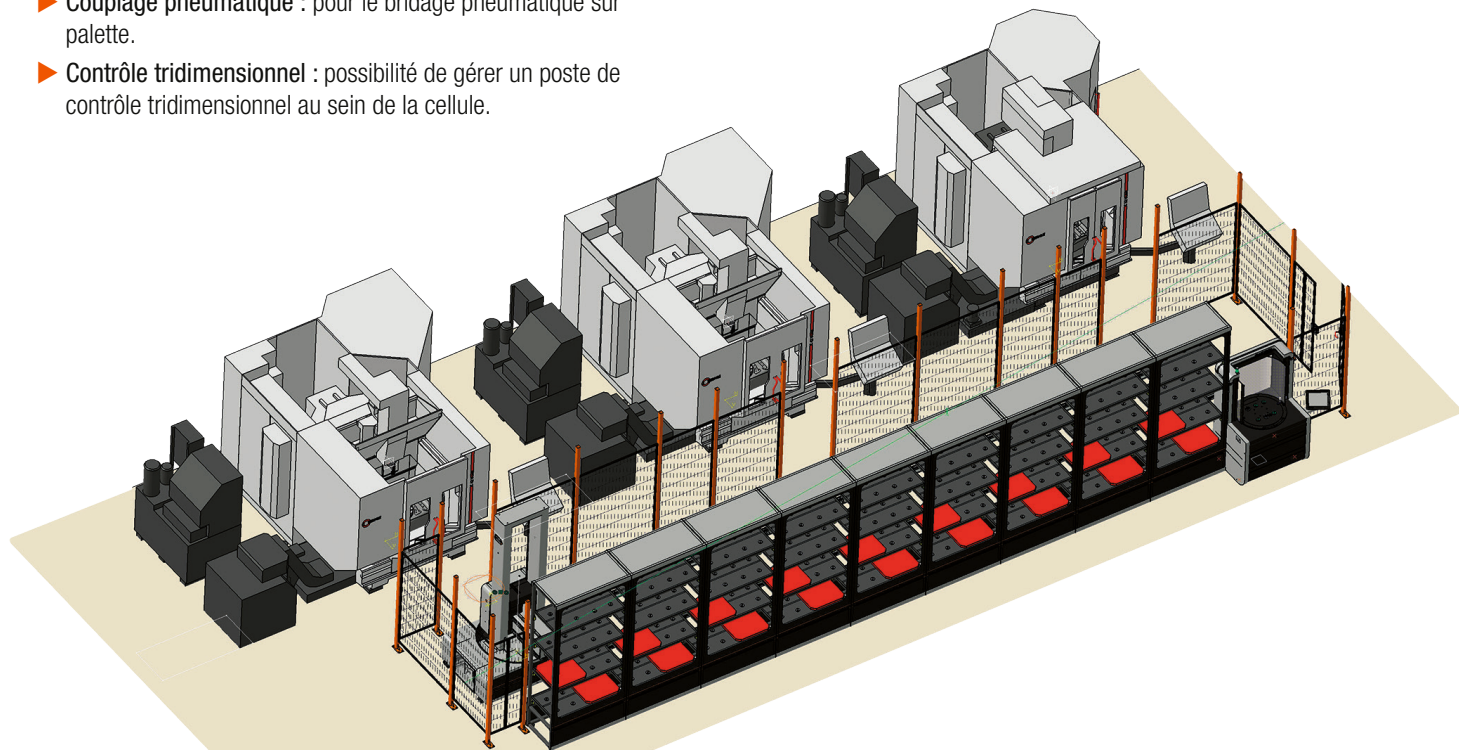
EASYBOX OPTIONS

GAMME EASYBOX ► OPTIONS

Avec la gamme EASYBOX, il est possible d'aménager votre installation selon vos besoins :

- **Gestion bris d'outils** : En cas de bris d'outils, le robot EASYBOX ajuste le lancement des pièces en production. Le robot utilise les informations reçues par la commande numérique et permet à l'opérateur de recevoir un message sur les outils manquants ou cassés.
- **Couplage hydraulique** : pour le bridage hydraulique sur palette
- **Couplage pneumatique** : pour le bridage pneumatique sur palette.
- **Contrôle tridimensionnel** : possibilité de gérer un poste de contrôle tridimensionnel au sein de la cellule.

- **Gestion de différentes tailles de palettes** sur une même installation.
- **Système de couplage** : Apport extérieur du pneumatique lorsque la table machine n'est pas alimentée en air.
- **Pincés rotatives** : pour alimentation des palettes sur équerre au sein de la machine.
- **Des sas sécurisés** devant les machines peuvent être intégrés pour travailler en mode réglages.



DÉTAILS TECHNIQUES

► SUPERVISION

Le robot EASYBOX est géré par écran tactile intégré.

La manipulation est simple et intuitive :

- Gestion du robot et affectation des séries de pièces à usiner
- Gestion des priorités selon les besoins en production.
- Redémarrage immédiat en cas d'arrêt d'urgence : le robot reconnaît sa position et redémarre sans intervention humaine.
- Statistiques de production accessibles sur écran.
- Possibilité d'identifier chaque référence de pièce par une photo du produit, afin de faciliter la gestion par l'opérateur.
- Informations sur tous les éléments robots par choix tactile sur écran. Par exemple : connaître l'autonomie des pièces à usiner par simple clic sur la photo des magasins.



EASYBOX INSTALLATION

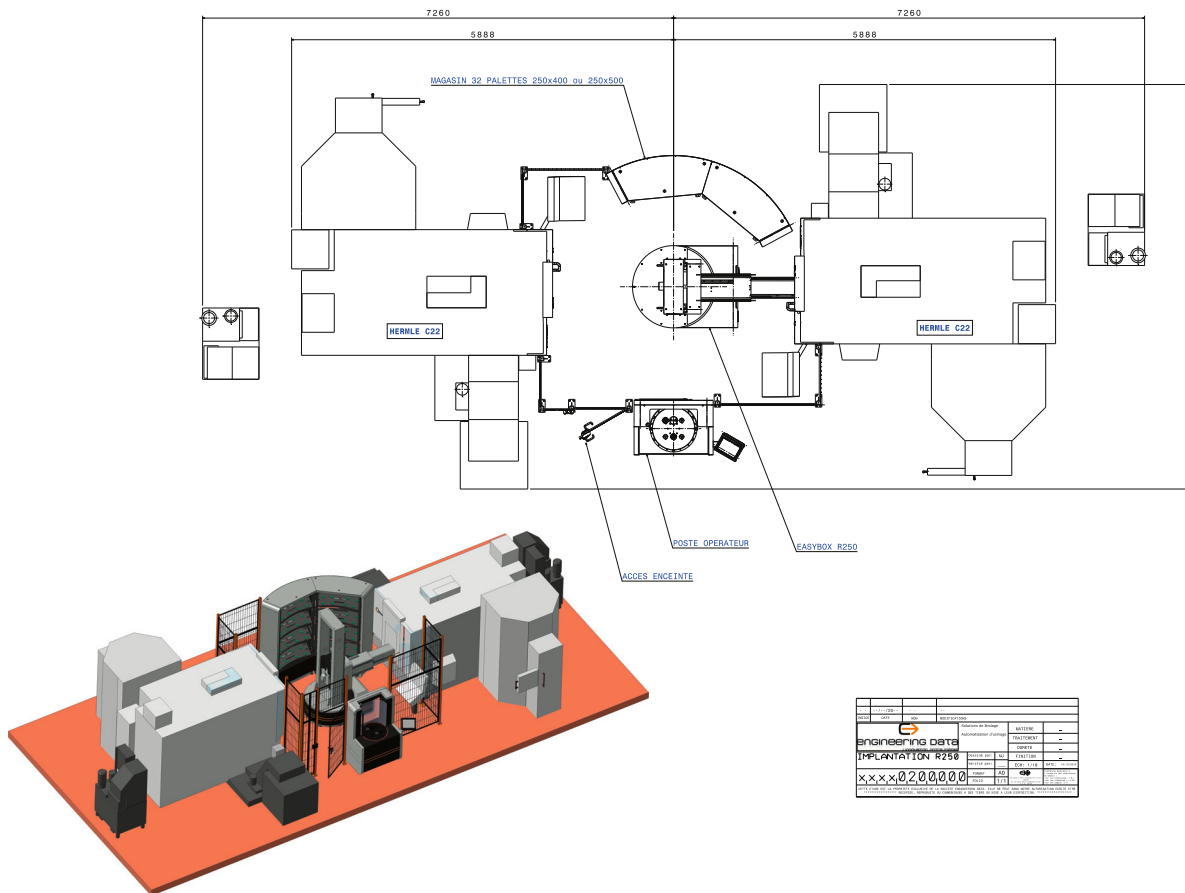
GAMME EASYBOX ► INSTALLATION

Un plan d'implantation est remis avec chaque offre. Il est défini selon les contraintes de l'atelier du client.

L'accès à la cellule grillagée est protégé par une porte d'accès sécurisée.

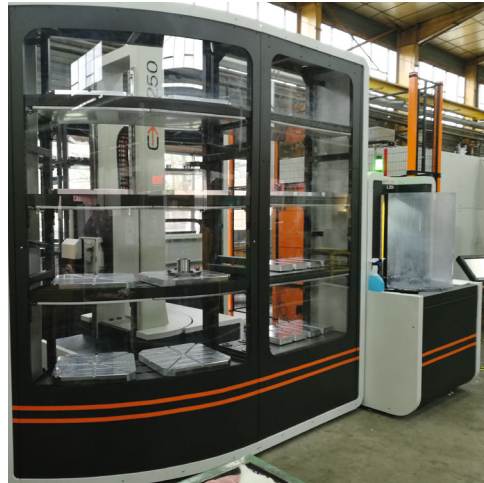
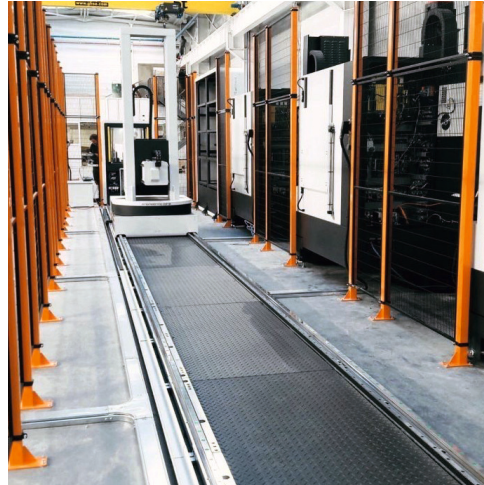
L'installation est évolutive sur les versions linéaires.

Une journée de formation suffit afin de maîtriser les fonctionnalités du robot par les opérateurs et les réglieurs.



001	002	003	004	005	006	007	008	009	010
Engineering data		Authorisation de l'usage		MASTER		-		-	
IMPLANTATION R250		000000		000000		000000		000000	
X, X, X, X, 0, 2, 0, 0, 0, 0		000000		000000		000000		000000	

▶ APPLICATIONS



EASYBOX RENTABILITÉ

► UN EXEMPLE DE GAIN DE PRODUCTIVITÉ

Compagnie Tourangelle d'Usinage doit livrer 1360 pièces par mois (taillées dans la masse) à un client toulousain.

- Usinage en 2 x 8 sur un centre d'usinage, 5 jours par semaine
- Temps d'usinage : 14 min/pièce (bridage compris)

La CTU souhaite augmenter le temps d'usinage afin de prendre de nouveaux marchés mais recherche une solution très flexible.

EASYBOX va lui permettre, sur une semaine, de faire tourner ses machines 8 heures de plus en semaine et 25 heures (sur 48) le week-end.

Sans EASYBOX 343 pièces

Avec EASYBOX sur 5 jours 514 pièces + 50 %

Avec EASYBOX sur 7 jours 621 pièces + 81 %

GARANTIE S.A.V.

► GARANTIES ET TÉLÉMAINTENANCE

EASYBOX est garantie 1 an pièces et main d'oeuvre.

La télémaintenance est assurée pendant un an et fait l'objet d'un forfait à partir de la deuxième année.

Autres : nous consulter.

► SAV ET TÉLÉMAINTENANCE

Un service SAV et télémaintenance est à votre disposition :

Tél. : 0811 042 117

Mail : sav@engineering-data.fr



MADE IN
FRANCE

EASYBOX T30

LAURÉAT DES
TROPHÉES DE
L'INNOVATION
2016

Rendez-vous sur www.engineering-data.fr
pour redécouvrir notre gamme.